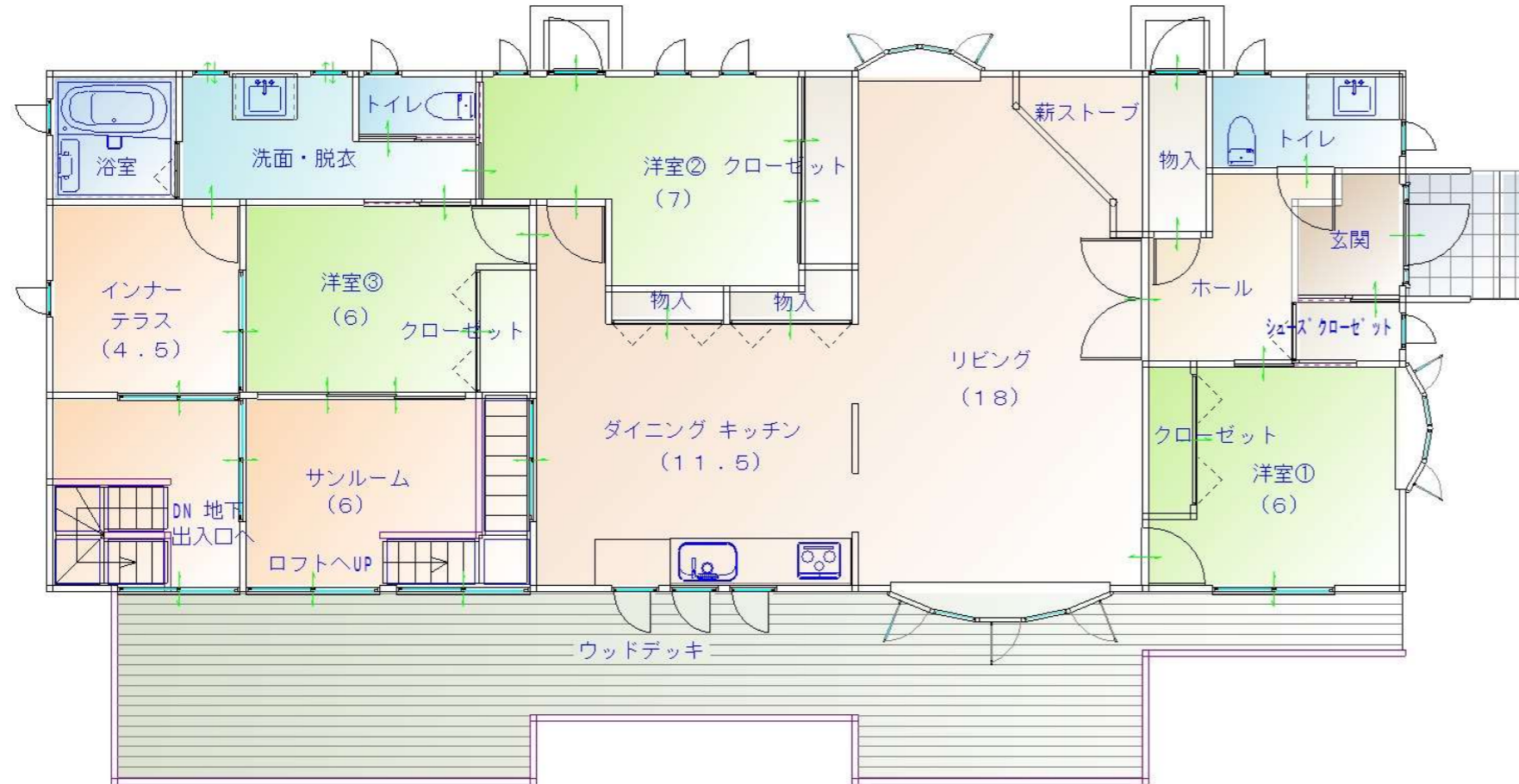


木々の中に映える赤い外壁の薪ストーブ付き 輸入住宅!!

富士山・甲斐駒を眺望!!



物件種別	中古住宅		
所在地	北杜市長坂町 小荒間772-1他		
価格	4,800万円		
間取り	4LDK		
土地面積	1665.90㎡(503.93坪)		
建物構造	木造 平家建て (建物未登記)		
面積	延べ床:139.12㎡(42.08坪)		
交通	デマンドバス 旧すずやバス停 徒歩6分		
	JR小海線 甲斐小泉駅 徒歩15分		
土地権利	所有権	地目	山林
都市計画	区域外	用途地域	
建ぺい率	40%	容積率	100%
他の法令上の制限	景観法、まちづくり条例、高さ13m		
築年月	平成27年築	駐車スペース	
現況	空家	引渡時期	相談
道路	南約5m・東約4m道路の角地		
学区	長坂小学校・長坂中学校		
備考	☆小淵沢インターより車約12分(約5km) ☆標高約1040m ◆土砂災害イエローゾーン内になります ※仲介手数料:3%+6万円+税		

※現況と資料が異なる場合は、現況を優先します。



セントラルホームズ

〒400-0858 甲府市相生1-16-16

TEL 055-235-0211

セントラルホームズ

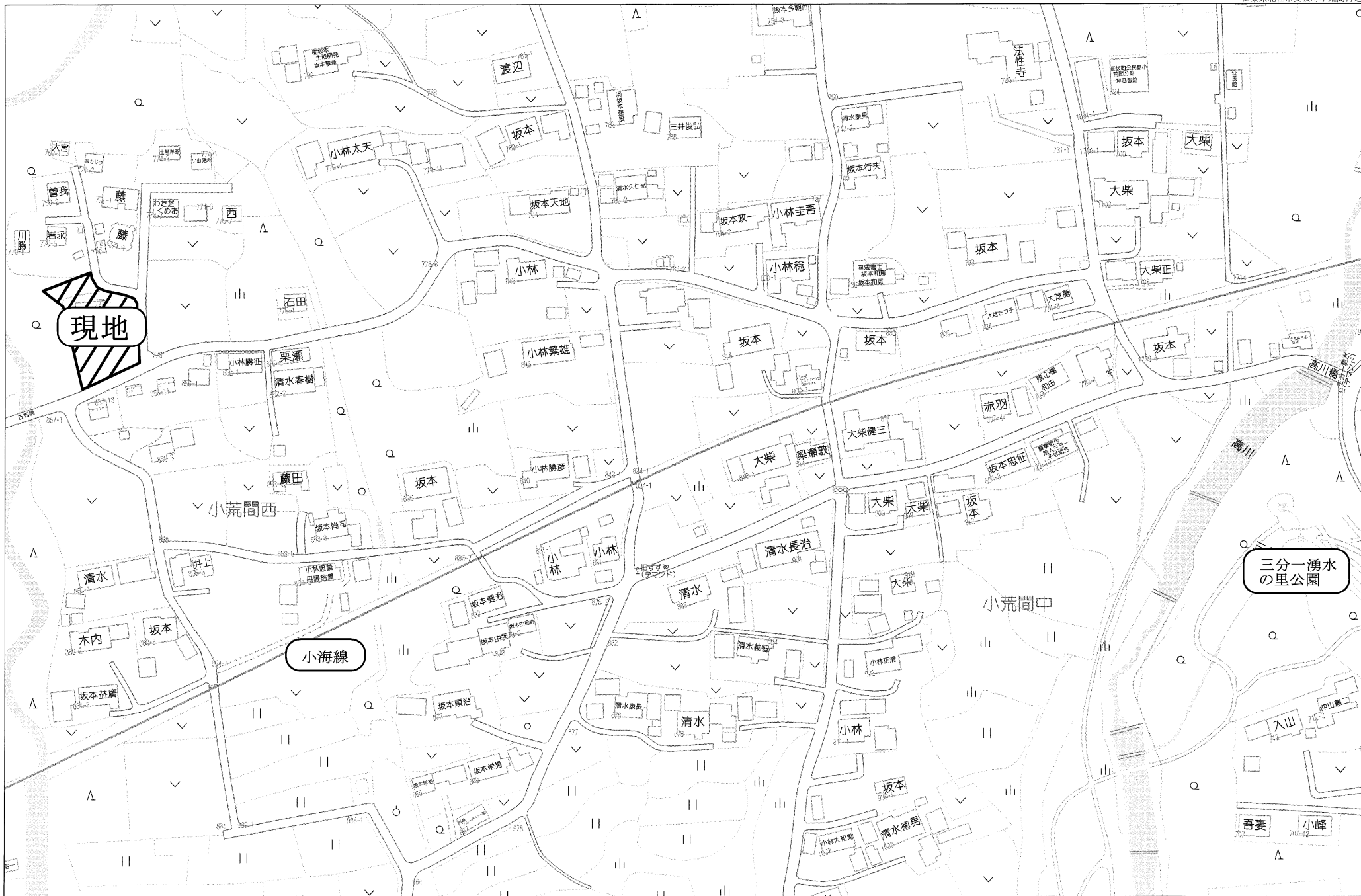
検索

山梨県知事免許(6)第1898号

◆取引態様
媒介

◆仲介手数料
3%+6万円+税

◆情報公開日
2023.8



現地

小海線

三分一湧水の里公園

80m

1:1685