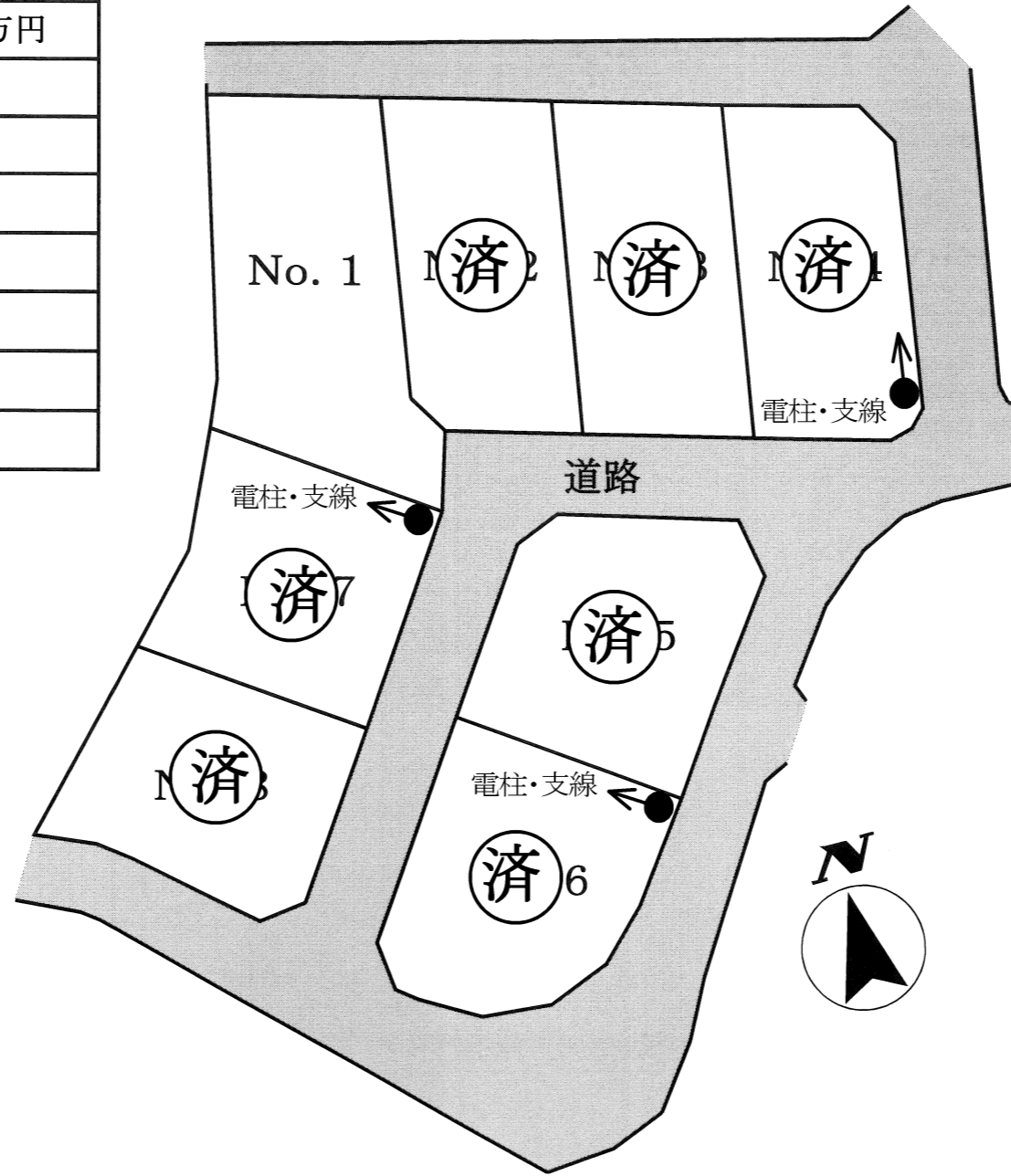
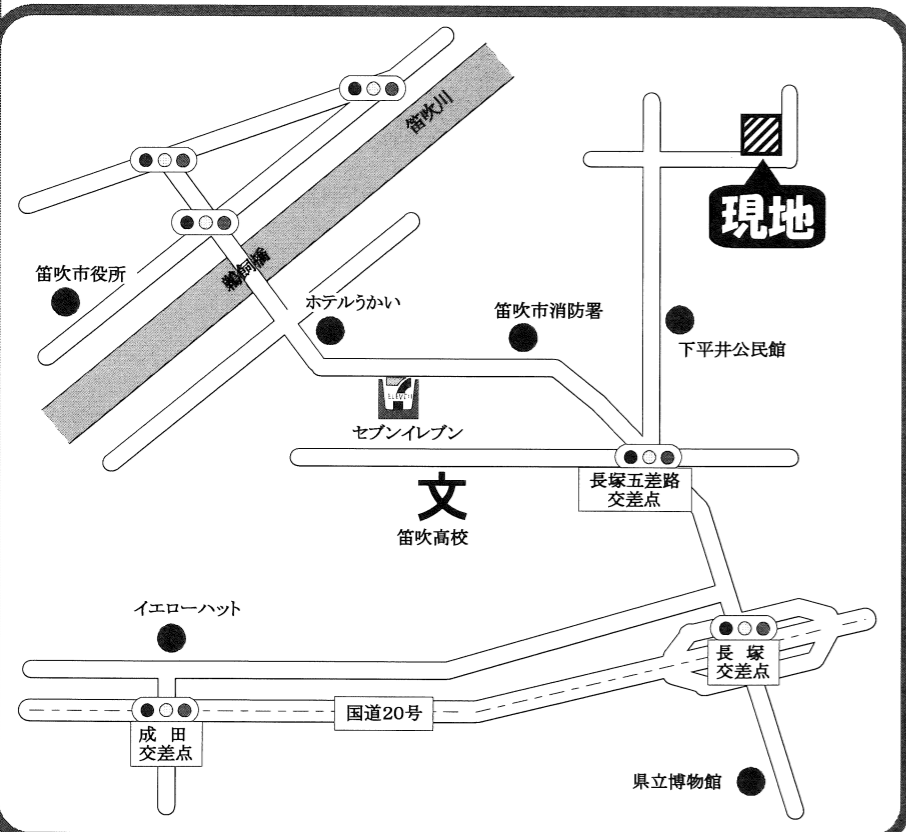


国道20号線へアクセスの良い 新規分譲地全8区画

区画	土地面積	坪単価	販売価格
No. 1	269.45㎡ (81.51坪)	8.6万円	698万円
No. 2	209.83㎡ (63.47坪)	済	
No. 3	212.72㎡ (64.35坪)	済	
No. 4	209.82㎡ (63.47坪)	済	
No. 5	212.62㎡ (64.32坪)	9.1万円	
No. 6	207.78㎡ (62.85坪)	11.1万円	
No. 7	220.35㎡ (66.66坪)	済	
No. 8	214.43㎡ (64.86坪)	済	



所在地	笛吹市石和町 下平井1210-1他		
価格	左記参照	坪単価	
面積	左記参照		
交通	長塚バス停 徒歩10分		
	JR中央線石和温泉駅 車約7分(約2.5km)		
土地権利	所有権	地目	畑
都市計画	未線引き	用途地域	無指定
建ぺい率	70%	容積率	200%
他の法令上の制限	景観法		
現況		引渡日	上棟・農転後
道路	分譲地内5m道路		
設備			
学区	石和東小学校・石和中学校		
備考	☆石和東小学校 徒歩13分 ☆石和東こども園 徒歩13分 ☆セブンイレブン 徒歩13分 ★中央道一宮御坂IC 車約8分(約2.9km) ※別途、地目変更登記費用が掛かります。		



※予定区画、価格、面積のため変更となる場合があります。資料と現況が異なる場合は現況を優先とします。



セントラルホームズ

〒400-0858 甲府市相生1-16-16

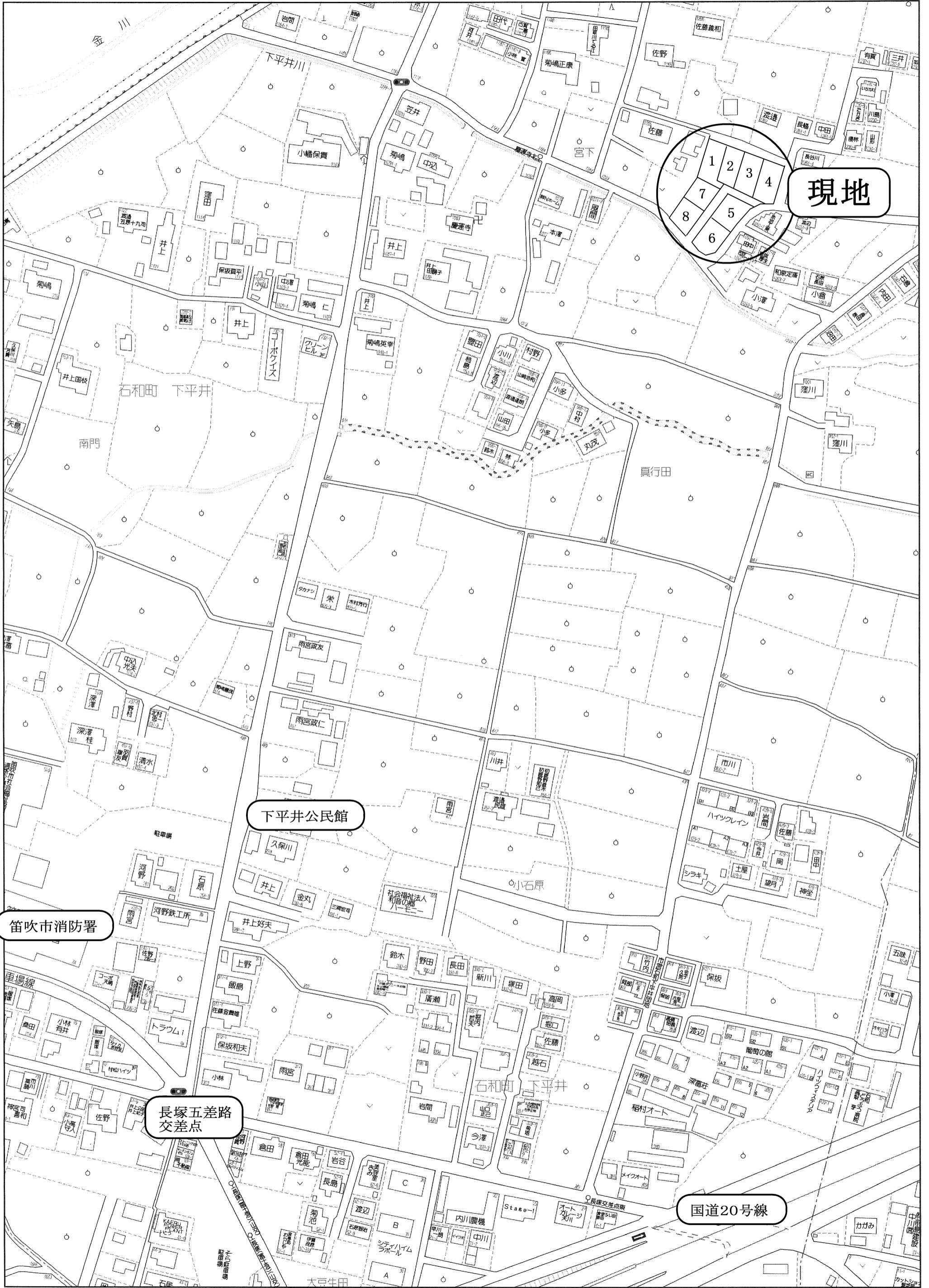
TEL 055-235-0211

セントラルホームズ

検索

山梨県知事(6)第1898号

◆ 取引態様 ◆ 仲介手数料 ◆ 情報公開日
 媒介 3%+6万円+税 2023.10



現地

下平井公民館

笛吹市消防署

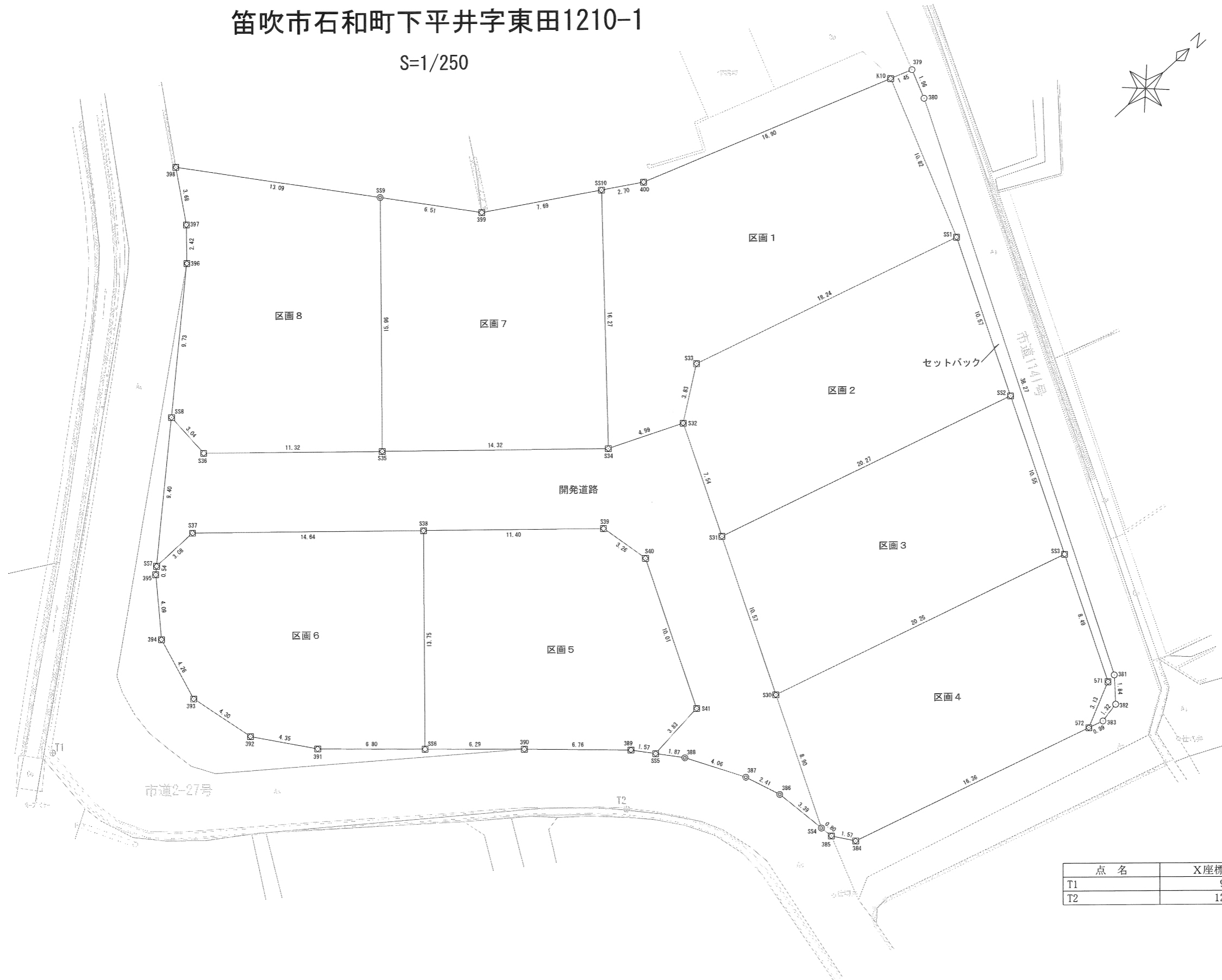
長塚五差路交差点

国道20号線

70 m

笛吹市石和町下平井字東田1210-1

S=1/250



◎	金属紙
⊠	金属プレート
○	刻み(ベンキ)

点名	X座標	Y座標	備考
T1	99.999	100.000	金属紙
T2	124.430	127.230	金属紙

確定測量図①

R 4. 5.18測量	SCALE	DATE	株式会社 神宮司測量	〒406-0027 山梨県笛吹市石和町下平井235-2 TEL055-263-1103 (代) FAX055-263-7800 土地家屋調査士登録第259号・測量士登録第53-3566号・二級建築士登録第9146号 神宮司由則
	S=1/250	R 4. 5.25測量		

求積表

地番	区画1			
NO	Xn	Yn	Yn+1-Yn-1	Xn · (Yn+1-Yn-1)
K10	167.667	104.547	15.960	2675.965320
SS1	164.023	114.738	4.932	808.961436
S33	146.552	109.479	-3.059	-448.302568
S32	143.414	111.679	0.176	25.240864
S34	138.847	109.655	-14.340	-1991.065980
SS10	149.480	97.339	-10.877	-1625.893960
400	151.776	98.778	7.208	1094.001408
合計				538.906520
合計面積				269.4532600
地積				269.45 m ²
				81.51 坪

地番	区画2			
NO	Xn	Yn	Yn+1-Yn-1	Xn · (Yn+1-Yn-1)
SS2	159.828	124.444	3.861	617.095908
S31	140.415	118.599	-12.765	-1792.397475
S32	143.414	111.679	-9.120	-1307.935680
S33	146.552	109.479	3.059	448.302568
SS1	164.023	114.738	14.965	2454.604195
合計				419.669516
合計面積				209.8347580
地積				209.83 m ²
				63.47 坪

地番	区画3			
NO	Xn	Yn	Yn+1-Yn-1	Xn · (Yn+1-Yn-1)
SS3	155.640	134.136	3.863	601.237320
S30	136.231	128.307	-15.537	-2116.621047
S31	140.415	118.599	-3.863	-542.423145
SS2	159.828	124.444	15.537	2483.247636
合計				425.440764
合計面積				212.7203820
地積				212.72 m ²
				64.35 坪

地番	区画4			
NO	Xn	Yn	Yn+1-Yn-1	Xn · (Yn+1-Yn-1)
SS3	155.640	134.136	13.626	2120.750640
571	152.271	141.933	9.121	1388.863791
572	149.427	143.257	-3.381	-505.212687
384	133.751	138.552	-5.982	-800.098482
385	132.828	137.275	-2.068	-274.688304
SS4	132.705	136.484	-8.968	-1190.098440
S30	136.231	128.307	-2.348	-319.870388
合計				419.646130
合計面積				209.8230650
地積				209.82 m ²
				63.47 坪

地番	区画5			
NO	Xn	Yn	Yn+1-Yn-1	Xn · (Yn+1-Yn-1)
389	127.138	124.664	-5.840	-742.485920
390	122.197	120.045	-8.885	-1085.720345
SS6	117.566	115.779	-14.503	-1705.059698
S38	126.754	105.542	-2.615	-331.461710
S39	135.239	113.164	10.808	1461.663112
S40	135.934	116.350	12.377	1682.455118
S41	131.960	125.541	9.535	1258.238600
SS5	128.136	125.885	-0.877	-112.375272
合計				425.253885
合計面積				212.6269425
地積				212.62 m ²
				64.32 坪

地番	区画6			
NO	Xn	Yn	Yn+1-Yn-1	Xn · (Yn+1-Yn-1)
391	112.564	111.172	-8.079	-909.404556
392	109.936	107.700	-7.648	-840.790528
393	108.886	103.524	-8.318	-905.713748
394	109.894	99.382	-7.403	-813.545282
395	112.374	96.121	-3.623	-407.131002
SS7	112.776	95.759	-0.364	-41.050464
S37	115.858	95.757	9.783	1133.438814
S38	126.754	105.542	20.022	2537.868588
SS6	117.566	115.779	5.630	661.896580
合計				415.568402
合計面積				207.7842010
地積				207.78 m ²
				62.85 坪

地番	区画7			
NO	Xn	Yn	Yn+1-Yn-1	Xn · (Yn+1-Yn-1)
S34	138.847	109.655	2.746	381.273862
S35	128.184	100.085	-21.453	-2749.931352
SS9	138.849	88.202	-6.833	-948.755217
399	142.958	93.252	9.137	1306.207246
SS10	149.480	97.339	16.403	2451.920440
合計				440.714979
合計面積				220.3574895
地積				220.35 m ²
				66.66 坪

地番	区画8			
NO	Xn	Yn	Yn+1-Yn-1	Xn · (Yn+1-Yn-1)
S35	128.184	100.085	4.321	553.883064
S36	119.760	92.523	-10.602	-1269.695520
SS8	119.775	89.483	-9.538	-1142.413950
396	127.021	82.985	-8.312	-1055.798552
397	128.636	81.171	-4.939	-635.333204
398	130.585	78.046	7.031	918.143135
SS9	138.849	88.202	22.039	3060.093111
合計				428.878084
合計面積				214.4390420
地積				214.43 m ²
				64.86 坪

地番	開発道路 (寄付予定地)			
NO	Xn	Yn	Yn+1-Yn-1	Xn · (Yn+1-Yn-1)
S36	119.760	92.523	10.602	1269.695520
S35	128.184	100.085	17.132	2196.048288
S34	138.847	109.655	11.594	1609.792118
S32	143.414	111.679	8.944	1282.694816
S31	140.415	118.599	16.628	2334.820620
S30	136.231	128.307	17.885	2436.491435
SS4	132.705	136.484	4.819	639.505395
386	132.188	133.126	-5.619	-742.764372
387	131.338	130.865	-5.791	-760.578358
388	129.321	127.335	-4.980	-644.018580
SS5	128.136	125.885	-1.794	-229.875984
S41	131.960	125.541	-9.535	-1258.238600
S40	135.934	116.350	-12.377	-1682.455118
S39	135.239	113.164	-10.808	-1461.663112
S38	126.754	105.542	-17.407	-2206.406878
S37	115.858	95.757	-9.783	-1133.438814
SS7	112.776	95.759	-6.274	-707.556624
SS8	119.775	89.483	-3.236	-387.591900
合計				554.459852
合計面積				277.2299260
地積				277.22 m ²
				83.86 坪

地番	セットバック (寄付予定地)			
NO	Xn	Yn	Yn+1-Yn-1	Xn · (Yn+1-Yn-1)
379	169.039	105.046	2.350	397.241650
380	168.390	106.897	36.835	6202.645650
381	152.853	141.881	36.412	5565.683436
382	151.677	143.309	1.661	251.935497
383	150.376	143.542	-0.052	-7.819552
572	149.427	143.257	-1.609	-240.428043
571	152.271	141.933	-9.121	-1388.863791
SS3	155.640	134.136	-17.489	-2721.987960
SS2	159.828	124.444	-19.398	-3100.343544
SS1	164.023	114.738	-19.897	-3263.565631
K10	167.667	104.547	-9.692	-1625.028564
合計				69.469148
合計面積				34.7345740
地積				34.73 m ²
				10.50 坪

総合計面積	2068.95 m ²
	625.85 坪

確定測量図②

R 4. 5.18測量	SCALE	DATE	株式会社 神宮司測量	〒406-0027 山梨県笛吹市石和町下平井235-2 TEL055-263-1103 (代) FAX055-263-7800 土地家屋調査士登録第259号・測量士登録第53-3566号・二級建築士登録第9146号 神宮司由則
		R 4. 5.25測量		