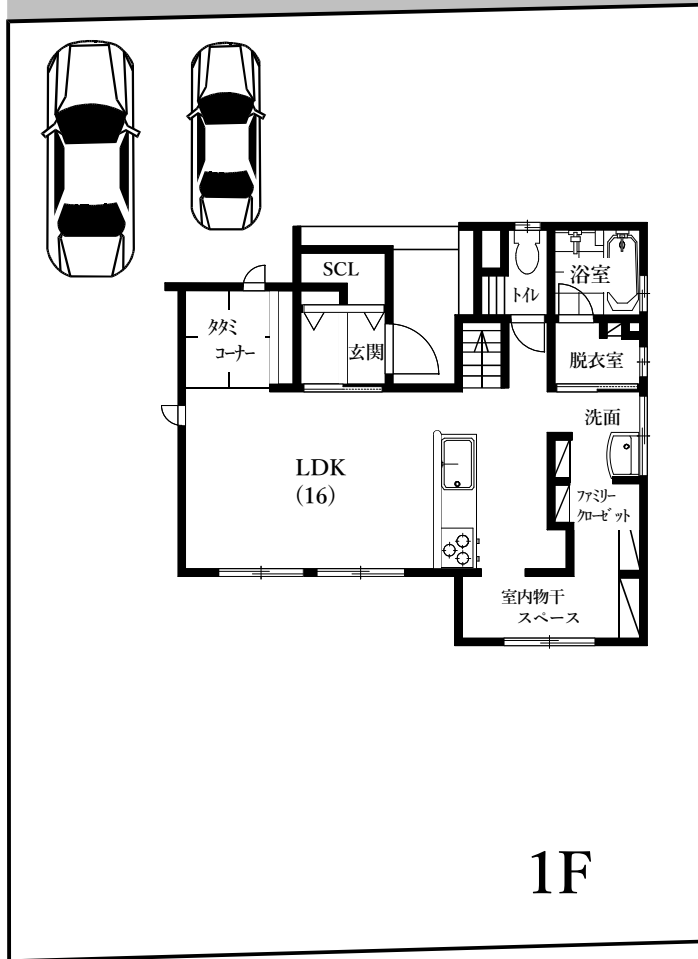
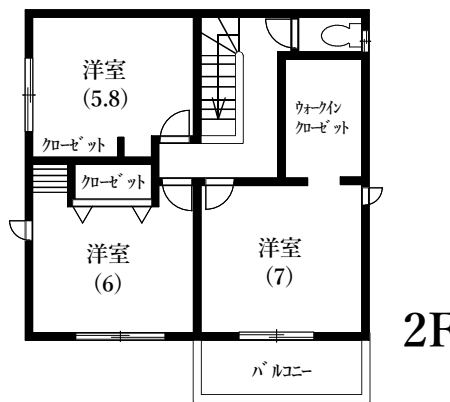


道路



# ☆モデルハウス仕様 IROHA IE スイージー



|          |  |        |        |
|----------|--|--------|--------|
| 物件種別     | 新築住宅   |        |        |
| 所在地      | 甲府市上町14-6<br>Escape上町IV No. 1区画                                    |        |        |
| 価格       | 3,280万円  |        |        |
| 間取り      | 3LDK+WIC   |        |        |
| 土地面積     | 249.84㎡(75.57坪)  |        |        |
| 建物構造     | 合板メッキ鋼板葺 2階建て  |        |        |
| 面積       | 延べ床:104.54㎡(31.62坪)  |        |        |
| 交通       | 山城郵便局バス停 徒歩3分  |        |        |
|          | JR身延線南甲府駅 車6分(約2.4km)  |        |        |
| 土地権利     | 所有権  | 地目     | 宅地     |
| 都市計画     | 調整区域   | 用途地域   |        |
| 建ぺい率     | 60%  | 容積率    | 200%   |
| 他の法令上の制限 | 景観法、高さ13m以下  |        |        |
| 築年月      | R5.10完成  | 駐車スペース | 4台可    |
| 現況       |  | 引渡時期   | 契約6ヵ月後 |
| 道路       | 北約4m   |        |        |
| 学区       | 山城小学校・城南中学校  |        |        |
| 備考       | 壁・天井 漆喰仕上げ<br>無垢床材<br>吹付断熱材<br>耐震金物「SANTAS」<br>カーテン・照明・リビングエアコン・外構 |        |        |

※予定の為、変更となる場合があります。また現況と資料が異なる場合は、現況を優先します。



セントラルホームズ  
〒400-0858 甲府市相生1-16-16

TEL 055-235-0211

山梨県知事(6)第1898号

セントラルホームズ

検索

◆ 取引態様  
売主

◆ 仲介手数料  
相談

◆ 情報公開日  
2024.4