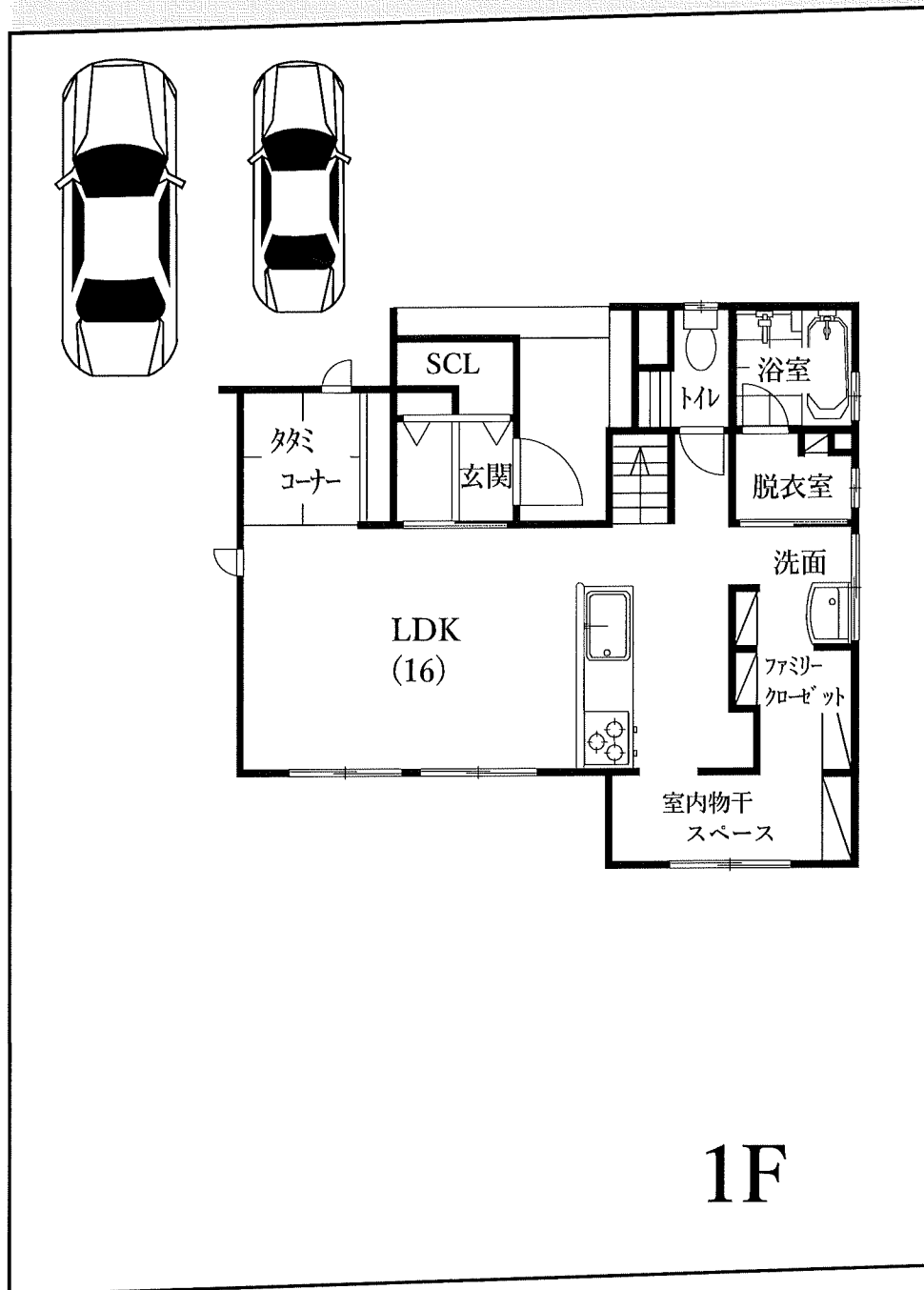
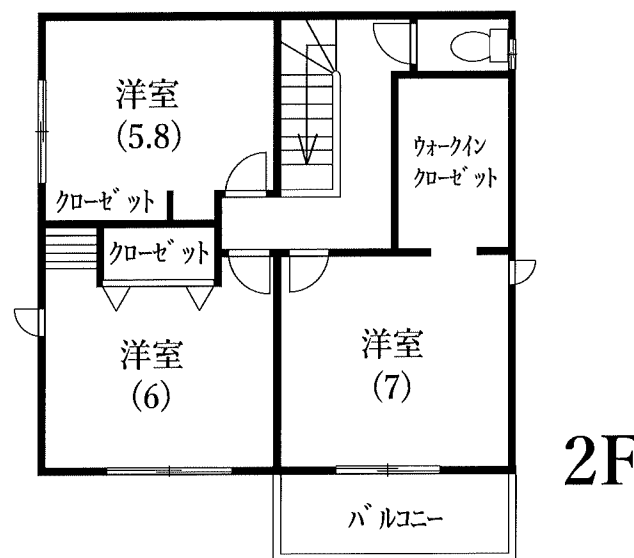
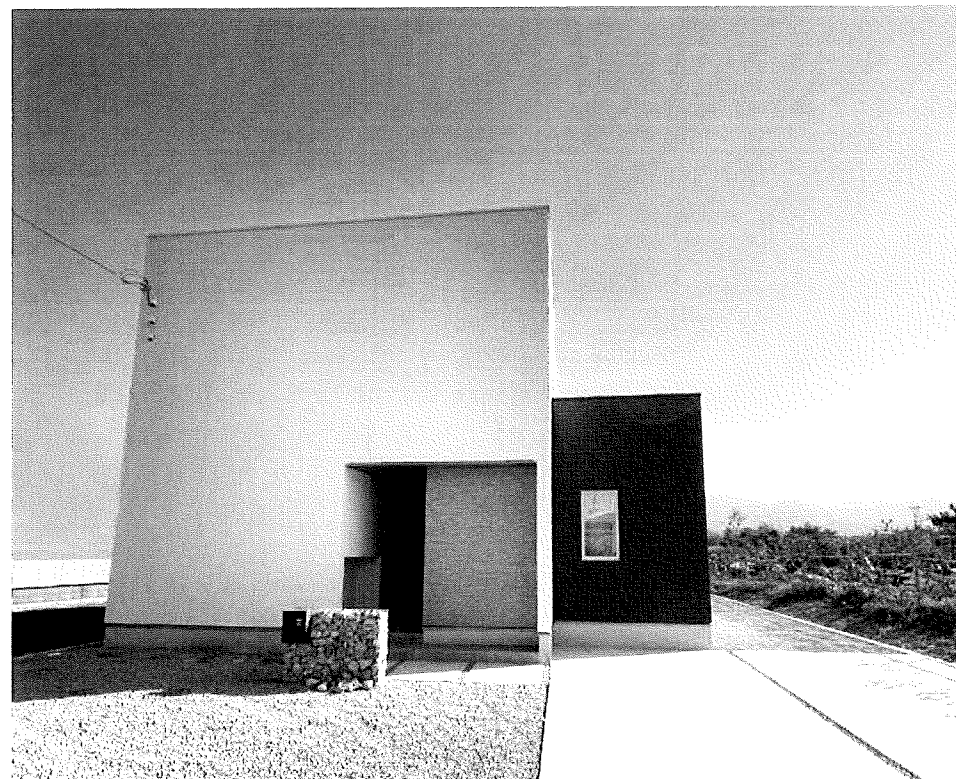


道路



★モデルハウス仕様 IROHA.IE スイージー



物件種別	新築住宅		
所在地	甲府市上町14-6 Escape上町IV No. 1区画		
価格	3,380万円		
間取り	3LDK+WIC		
土地面積	249.84㎡(75.57坪)		
建物構造	合板メッキ鋼板葺 2階建て		
面積	延べ床:104.54㎡(31.62坪)		
交通	山城郵便局バス停 徒歩3分		
	JR身延線南甲府駅 車6分(約2.4km)		
土地権利	所有権	地目	宅地
都市計画	調整区域	用途地域	
建ぺい率	60%	容積率	200%
他の法令上の制限	景観法、高さ13m以下		
築年月	R5.10 完成	駐車スペース	4台可
現況		引渡時期	契約6ヵ月後
道路	北約4m		
学区	山城小学校・城南中学校		
備考	壁・天井 漆喰仕上げ 無垢床材 吹付断熱材 耐震金物「SANTAS」 カーテン・照明・リビングエアコン・外構 CRASHGATE家具付き		

※予定の為、変更となる場合があります。また現況と資料が異なる場合は、現況を優先します。



セントラルホームズ

〒400-0858 甲府市相生1-16-16

TEL 055-235-0211

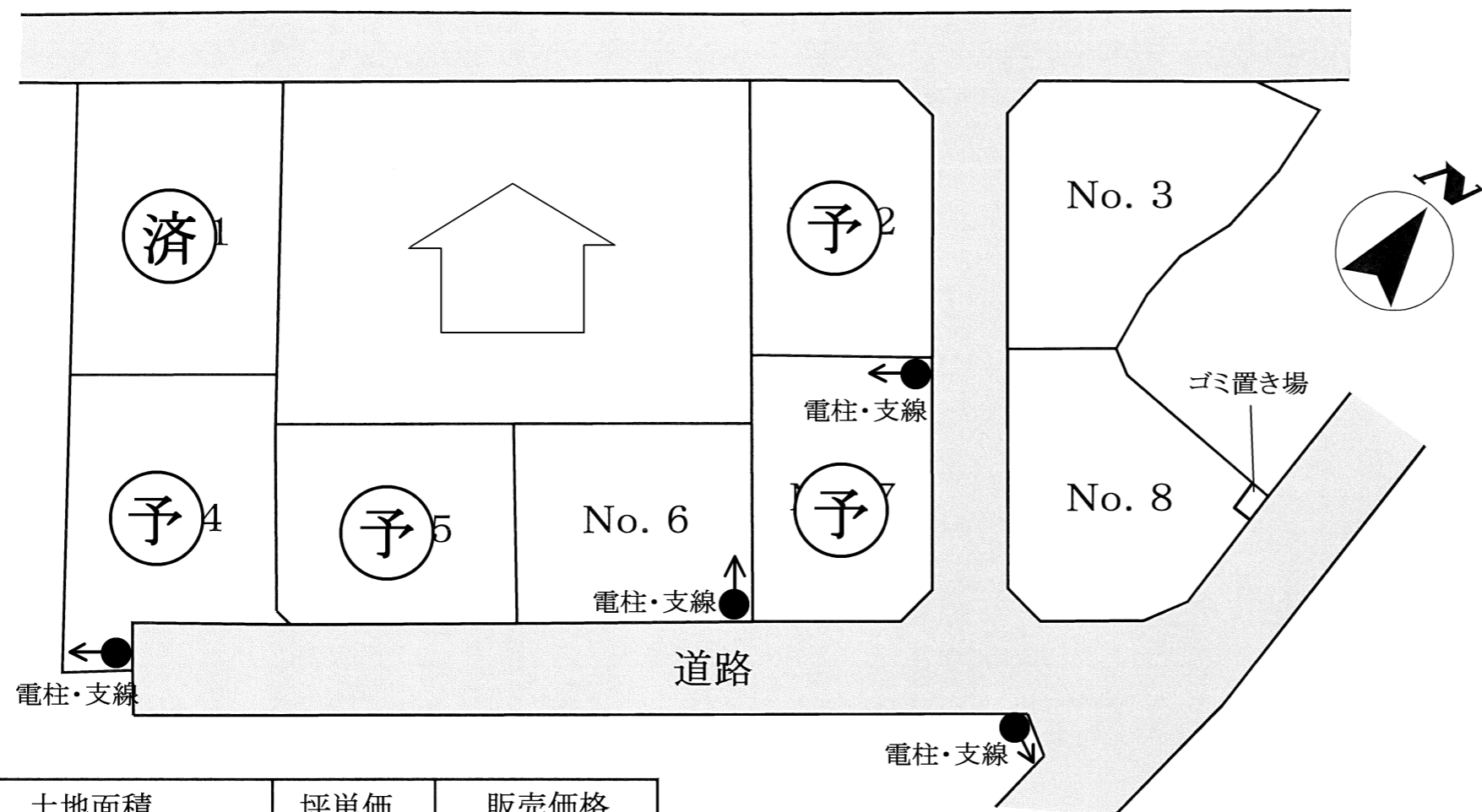
セントラルホームズ

検索

山梨県知事(6)第1898号

◆ 取引態様 ◆ 仲介手数料 ◆ 情報公開日
 売主 相談 2024.4

Escape上町IV 全8区画



区画	土地面積	坪単価	販売価格
①済	249.84㎡(75.57坪)	13.9万円	1,050万円
No. 2	213.73㎡(64.65坪)	16.0万円	1,030万円
No. 3	249.55㎡(75.48坪)	15.0万円	1,130万円
No. 4	249.26㎡(75.40坪)	16.0万円	1,200万円
No. 5	207.67㎡(62.82坪)	16.6万円	1,040万円
No. 6	201.50㎡(60.95坪)	16.6万円	1,010万円
No. 7	205.75㎡(62.23坪)	17.7万円	1,100万円
No. 8	220.72㎡(66.76坪)	16.5万円	1,100万円

所在地	甲府市上町5-1他		
価格	左記参照	坪単価	
面積	左記参照		
交通	山城郵便局バス停 徒歩3分		
	JR身延線南甲府駅 車約6分(約2.4km)		
土地権利	所有権	地目	雑種地
都市計画	調整区域	用途地域	無指定
建ぺい率	60%	容積率	200%
他の法令上の制限	景観法		
現況		引渡日	造成後
道路	分譲地内5mまたは6m道路		
設備	上下水道		
学区	山城小学校・城南中学校		
備考	☆山城小学校 徒歩8分 ☆セブンイレブン山城店 徒歩4分 ☆小瀬スポーツ公園 徒歩11分 ☆小瀬こどもクリニック 徒歩1分 ※令和5年3月下旬造成完成予定		

※予定区画、価格、面積のため変更となる場合があります。資料と現況が異なる場合は現況を優先とします。



セントラルホームズ

〒400-0858 甲府市相生1-16-16

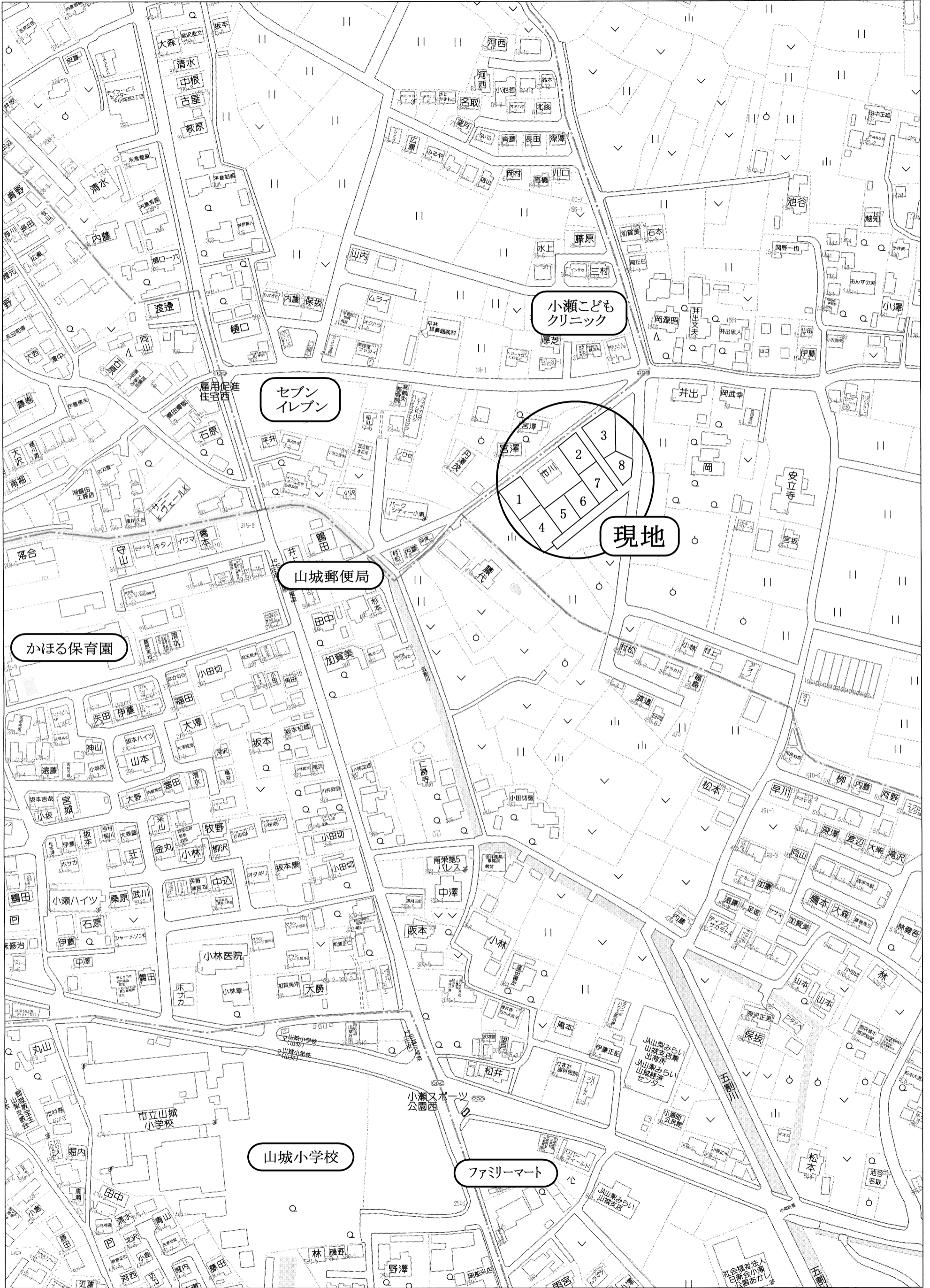
TEL 055-235-0211

セントラルホームズ

検索

山梨県知事免許(6)第1898号

◆取引態様 ◆仲介手数料 ◆情報公開日
 売主 相談 2022.10

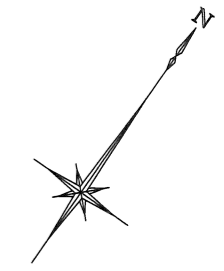


80m

1:2000

所在：甲府市上町字天屋5番1 他4筆

土地利用計画図



縮尺 1/250

土地利用計画図

全体面積 2391.24m² (723.35坪)
 区画面積 1798.01m² (8区画)

測量依頼者	㈱セントラルホームズ 様	作成者名	大村 (健)
作成年月日	令和 4 年 7 月 29 日	縮尺	1 / 250

株式会社 大栄測量

事務所 甲府市池田一丁目11番25号 TEL 400 TEL (055) 251-9100
 -0062 FAX (055) 251-9199