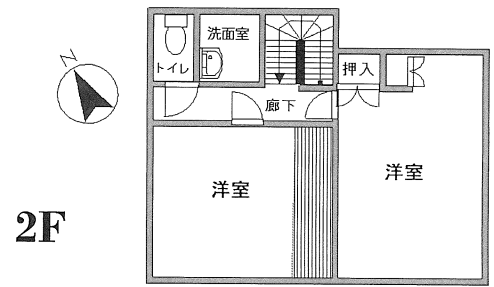
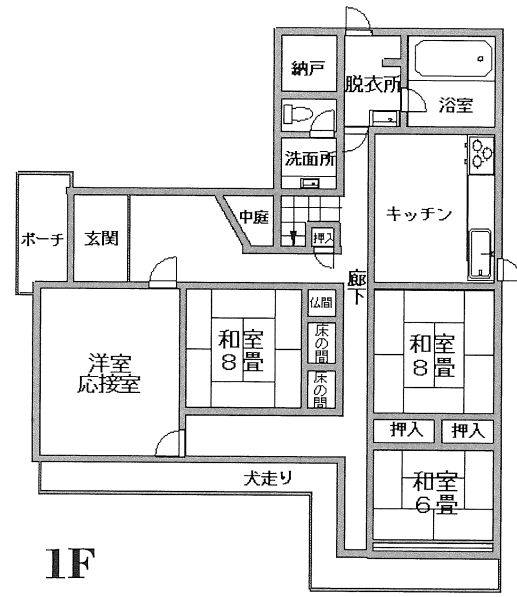


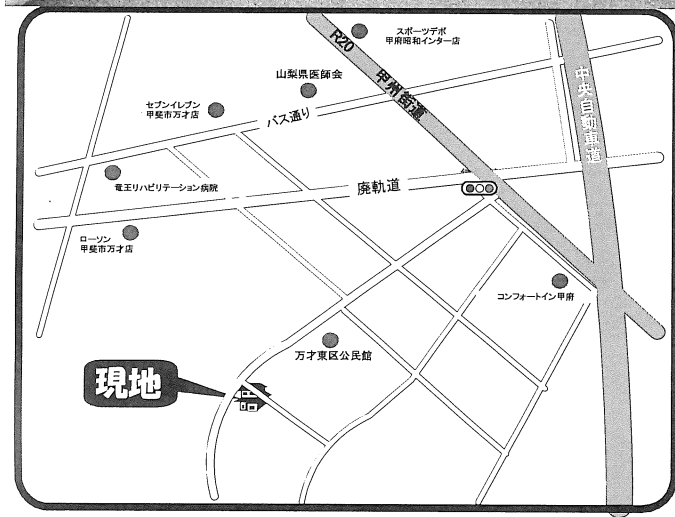
☆甲府昭和ICまで車で約3分!
 ☆シャッター付き駐輪場に3台駐車可能!



2F



1F



物件種別	中古住宅		
所在地	甲斐市万才495-1		
価格	2,190万円		
間取り	6DK		
土地面積	604.91㎡(182.98坪)		
建物構造	木造 2階建て		
面積	延べ床: 192.49㎡(58.22坪)		
交通	JR中央線 竜王駅 徒歩3100m		
	榎局バス停 徒歩7分(500m)		
土地権利	所有権	地目	宅地
都市計画	市街化区域	用途地域	2種中高
建ぺい率	60%	容積率	200%
他の法令上の制限	景観法		
築年月	昭和61年5月築	駐車スペース	あり
現況	所有者居住中	引渡時期	相談
道路	北東・北西側 二方道路		
学区	竜王南小学校・竜王中学校		
備考	★竜王南小学校 徒歩820m ★竜王中学校 2000m ★万才保育園 90m ★ローソン甲斐万才店 350m		

※現況と資料が異なる場合は、現況を優先します。



セントラルホームズ
 〒400-0858 甲府市相生1-16-16

TEL 055-235-0211

セントラルホームズ 検索

山梨県知事免許(6)第1898号

◆取引態様 ◆仲介手数料 ◆情報公開日
 媒介 分かれ 2024.7

