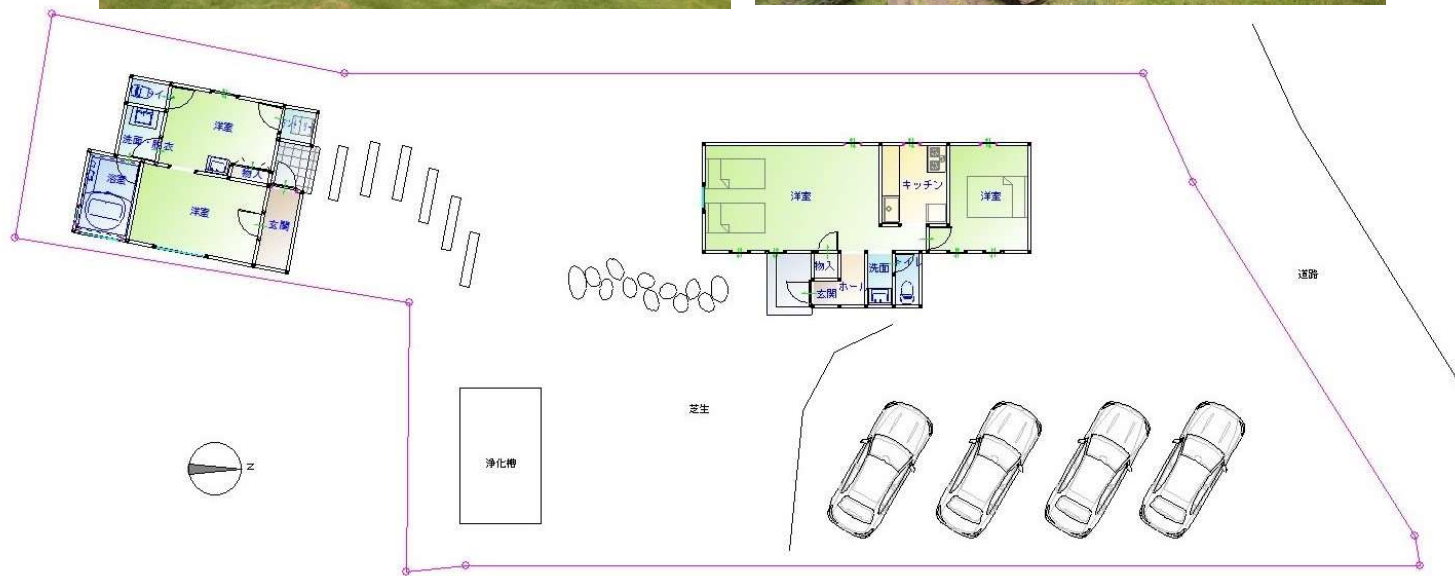


☆桜の名所『神代桜』近くの  
ロジ棟・スパ棟の2棟からなる貸別荘

☆南アルプス・ハヶ岳を眺望



物件種別	中古住宅		
所在地	北杜市武川町 山高2806-1		
価格	3,650万円		
間取り	3LDK		
土地面積	590.19㎡(178.53坪)		
建物構造	木造 合金メッキ鋼板葺 平家建て		
面積	2棟合計:81.82㎡(24.75坪)		
交通	デマンドバス 実相寺西バス停 徒歩6分		
	JR中央線 日野春駅 車約10分(約5.5km)		
土地権利	所有権	地目	宅地
都市計画	区域外	用途地域	
建ぺい率	50%	容積率	100%
他の法令上の制限	景観法、まちづくり条例、文化財保護法		
築年月	平成17年築	駐車スペース	5台可
現況		引渡時期	相談
道路	北側約4m道路		
学区			
備考	※2016年3月頃 リフォーム済 ※標高約570m ※仲介手数料:3%+6万円+消費税		

※現況と資料が異なる場合は、現況を優先します。



セントラルホームズ  
〒400-0858 甲府市相生1-16-16

TEL 055-235-0211

セントラルホームズ

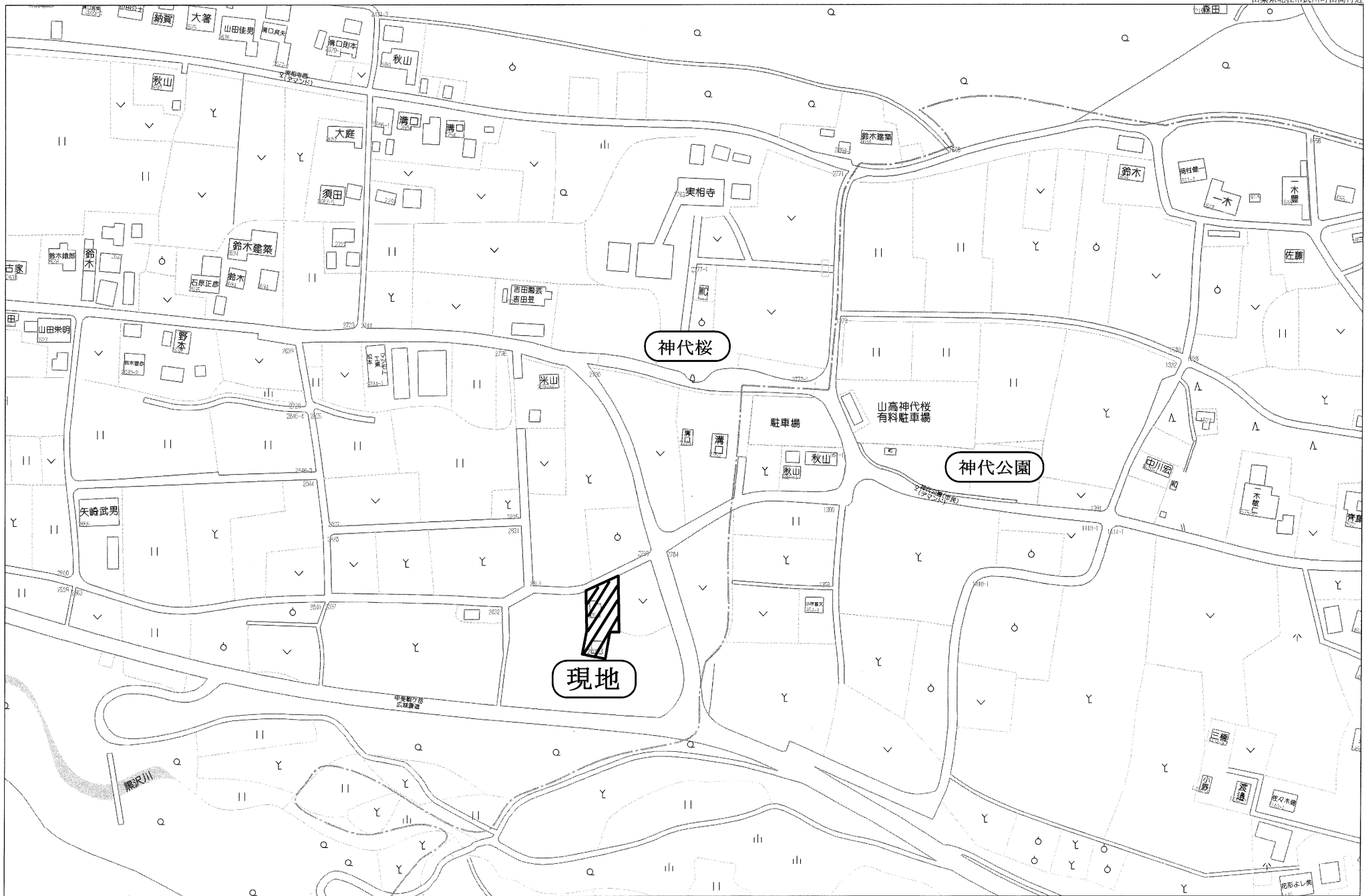
検索

山梨県知事免許(6)第1898号

◆取引態様  
媒介

◆仲介手数料  
分かれ

◆情報公開日  
2024.7



1:2000

