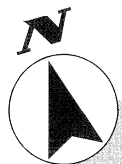
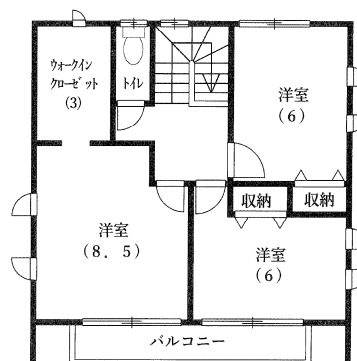
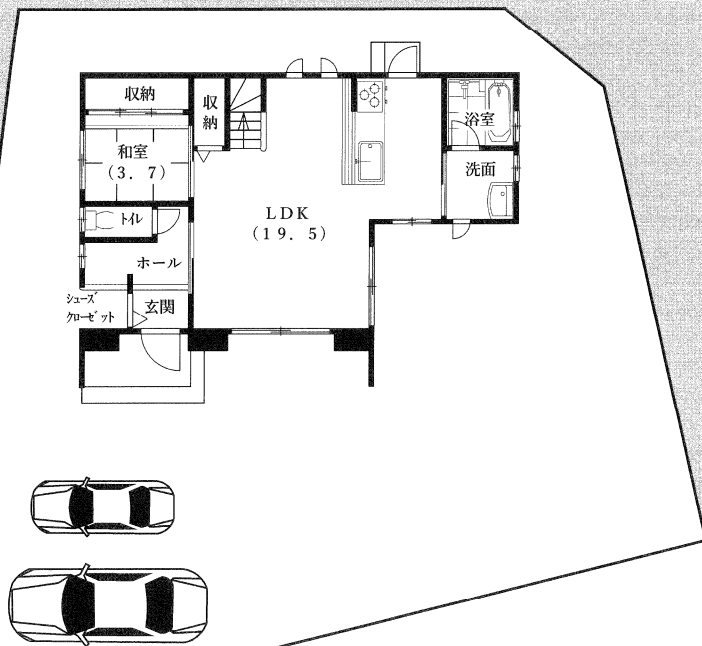


四角の家+ONE 「アリーゼ」 Escape下今井 区画No.25



道路



物件種別	新築住宅		
所在地	甲斐市下今井2845他		
価格	2,890万円		
間取り	4LDK+WIC		
土地面積	265.47㎡(80.30坪)		
建物構造	木造 合金メッキ鋼板葺 2階建て		
面積	延べ床:109.30㎡(33.05坪)		
交通	セブンスレブン赤坂台店前バス停 徒歩5分		
	JR中央線 竜王駅 車約6分(約2.7km)		
土地権利	所有権	地目	畑
都市計画	未線引き	用途地域	無指定
建ぺい率	70%	容積率	200%
他の法令上の制限	景観法		
築年月		駐車スペース	4台可
現況		引渡時期	相談
道路	北・東・西の三方道路		
学区	双葉西小学校・双葉中学校		
備考			

※現況と資料が異なる場合は、現況を優先します。



セントラルホームズ

〒400-0858 甲府市相生1-16-16

TEL 055-235-0211

セントラルホームズ

検索

山梨県知事(6)第1898号

◆取引態様 ◆仲介手数料 ◆情報公開日
 売主 相談 2024.8



所在地	甲斐市下今井2845他		
価格	左記参照	坪単価	
面積	左記参照		
交通	セブンイレブン赤坂台店前バス停 徒歩5分		
	JR中央線 竜王駅 車約6分(約2.7km)		
土地権利	所有権	地目	畑
都市計画	未線引き	用途地域	無指定
建ぺい率	70%	容積率	200%
他の法令上の制限	景観法		
現況		引渡日	上棟・農転後引渡
道路	分譲地内5m道路		
設備	浄化槽地域		
学区	双葉西小学校・双葉中学校		
備考	☆セブンイレブン赤坂台店 徒歩5分 ☆クスリのアオキ竜王新町店 徒歩7分 ☆オギノ・くろがねや双葉店 徒歩13分 ☆ドラゴンパーク 徒歩6分 ※学区について 双葉東小・竜王北小・竜王北中学校 への通学可(手続きが必要です)		

※予定区画、価格、面積のため変更となる場合があります。
資料と現況が異なる場合は現況を優先とします。



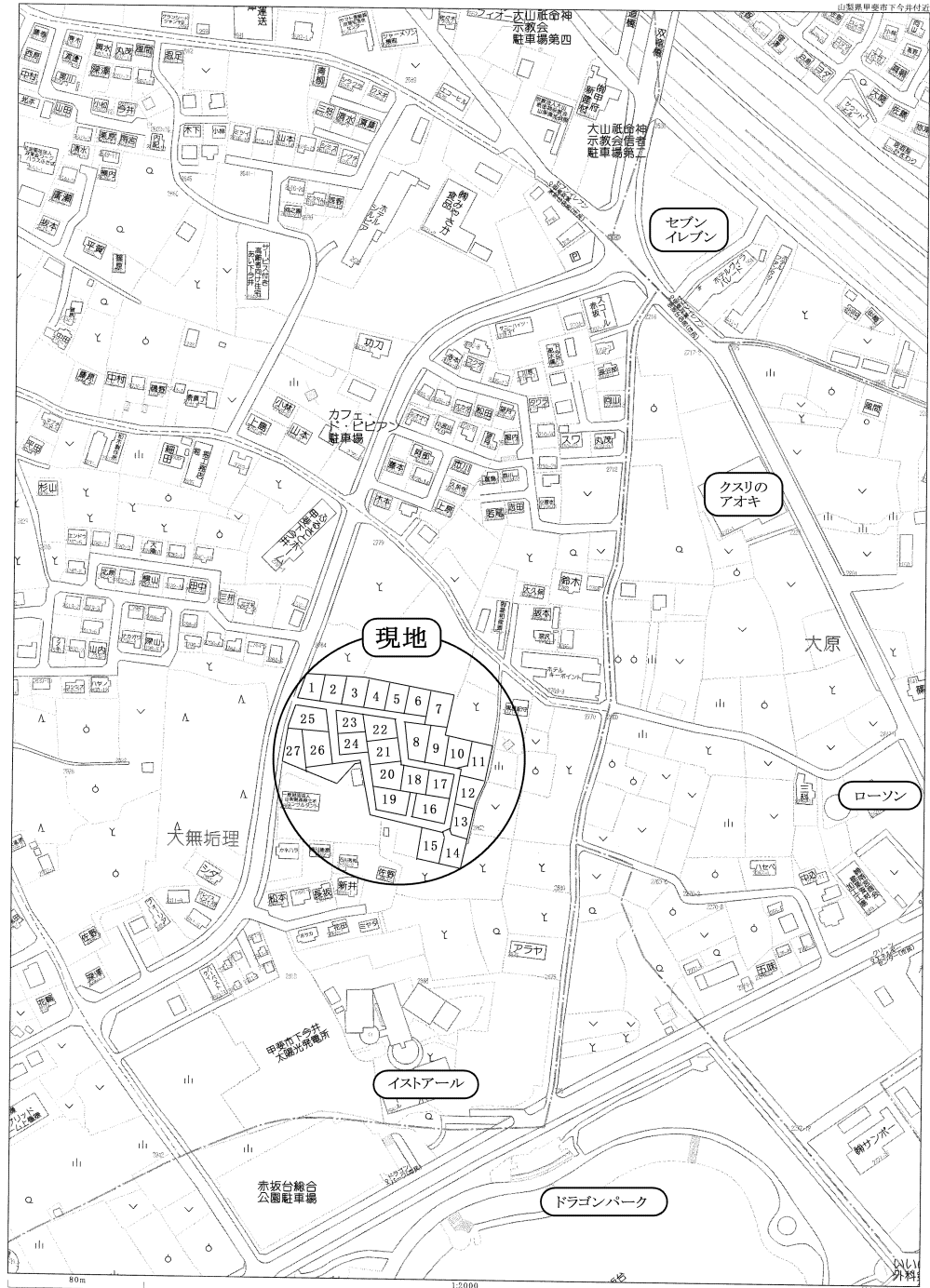
セントラルホームズ
〒400-0858 甲府市相生1-16-16

TEL 055-235-0211

セントラルホームズ **検索**

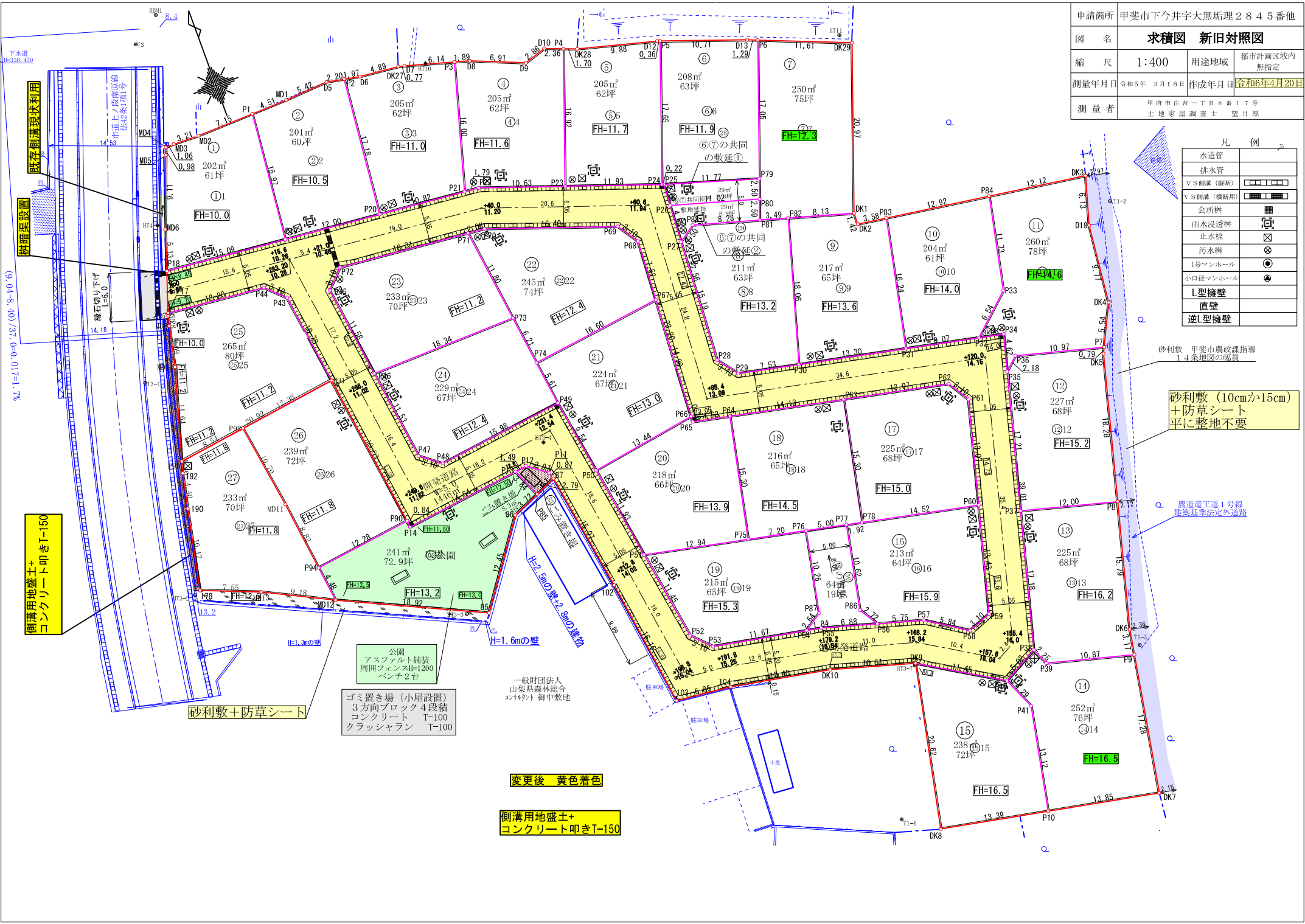
山梨県知事免許(6)第1898号

◆ 取引態様 **売主** ◆ 仲介手数料 **相談** ◆ 情報公開日 2024. 8



申請箇所	甲斐市下今井字大無垢埋2845番他		
図名	求積図 新旧対照図		
縮尺	1:400	用途地域	都市計画区域内 無指定
測量年月日	令和5年 3月16日	作成年月日	令和6年4月20日
測量者	甲斐市住吉一丁目8番17号 土地家屋調査士 望月厚		

凡例	
水道管	
排水管	
V/S側溝(縦断)	
V/S側溝(横断)	
会所併	
雨水浸透樹	
止水栓	
汚水井	
1号マンホール	
小口径マンホール	
L型擁壁	
直壁	
逆L型擁壁	



砂利敷 甲斐市農政課指導
1.4 条地区の幅員

砂利敷 (10cmか15cm)
+防草シート
平に整地不要

農道兼王道1号線
建築基準法定外道路

公園
アスファルト舗装
周囲フェンスH=1200
ベンチ2台

一般財団法人
山梨県森林総合
センター 御中敷地

ゴミ置き場 (小屋設置)
3方向ブロック4段積
コンクリート T-100
クラッシュラン T-100

変更後 黄色着色

側溝用地盛土+
コンクリート叩きT-150

既存側溝現況利用

側溝用地盛土+
コンクリート叩きT-150

砂利敷+防草シート

縦石切り下げ
L=6.0
(9.0+8.40)/37.0=0.017=1.7%

H=1.3mの壁

H=1.6mの壁

H=2.5mの壁+2.8mの擁壁

公園
アスファルト舗装
周囲フェンスH=1200
ベンチ2台

一般財団法人
山梨県森林総合
センター 御中敷地

ゴミ置き場 (小屋設置)
3方向ブロック4段積
コンクリート T-100
クラッシュラン T-100

変更後 黄色着色

側溝用地盛土+
コンクリート叩きT-150

既存側溝現況利用

側溝用地盛土+
コンクリート叩きT-150

砂利敷+防草シート

縦石切り下げ
L=6.0
(9.0+8.40)/37.0=0.017=1.7%

H=1.3mの壁

H=1.6mの壁

H=2.5mの壁+2.8mの擁壁

求積図 求積表

縮尺 1:400 用途地域 都市計画区域内 無指定 測量年月日 令和5年3月16日 作成年月日 令和6年4月20日 測量者 甲斐市住吉一丁目8番1号 土地家屋調査士 望月厚

地番 24 開発道路 測点 Xn Yn (Xn+1 - Xn-1)Yn P91 -35773.186 295.278 5684.62056

地番 16 測点 Xn Yn (Xn+1 - Xn-1)Yn P48 -35788.228 304.755 -86.245665

地番 16 測点 Xn Yn (Xn+1 - Xn-1)Yn P56 -35825.014 348.215 1345.502760

地番 8 測点 Xn Yn (Xn+1 - Xn-1)Yn P28 -35787.797 340.791 6006.441375

地番 25 測点 Xn Yn (Xn+1 - Xn-1)Yn P93 -35777.010 274.693 2233.803476

地番 17 測点 Xn Yn (Xn+1 - Xn-1)Yn P78 -35812.661 350.704 6276.549488

地番 9 測点 Xn Yn (Xn+1 - Xn-1)Yn P30 -35771.759 350.062 7015.642880

地番 26 測点 Xn Yn (Xn+1 - Xn-1)Yn P94 -35795.060 286.029 2016.504450

地番 18 測点 Xn Yn (Xn+1 - Xn-1)Yn P75 -35809.834 336.870 5535.447840

地番 10 測点 Xn Yn (Xn+1 - Xn-1)Yn P31 -35794.422 363.094 6436.567338

地番 27 測点 Xn Yn (Xn+1 - Xn-1)Yn I92 -35778.413 274.292 -1566.759944

地番 19 測点 Xn Yn (Xn+1 - Xn-1)Yn P53 -35820.735 328.291 1410.668427

地番 11 測点 Xn Yn (Xn+1 - Xn-1)Yn P32 -35796.239 371.984 1878.891184

地番 28 測点 Xn Yn (Xn+1 - Xn-1)Yn M92 -35799.502 286.629 3546.747246

地番 27 測点 Xn Yn (Xn+1 - Xn-1)Yn I92 -35778.413 274.292 -1566.759944

地番 20 測点 Xn Yn (Xn+1 - Xn-1)Yn P51 -35807.243 324.190 4653.741450

地番 12 測点 Xn Yn (Xn+1 - Xn-1)Yn P37 -35811.990 369.519 689.516244

地番 1 測点 Xn Yn (Xn+1 - Xn-1)Yn M8 -35754.379 280.947 1744.118976

地番 2 測点 Xn Yn (Xn+1 - Xn-1)Yn P1 -35755.710 295.983 5020.463846

地番 3 測点 Xn Yn (Xn+1 - Xn-1)Yn P20 -35756.768 307.937 5561.034283

地番 4 測点 Xn Yn (Xn+1 - Xn-1)Yn P21 -35757.722 318.710 4962.314700

地番 5 測点 Xn Yn (Xn+1 - Xn-1)Yn P22 -35757.680 329.491 5166.321528

地番 6 測点 Xn Yn (Xn+1 - Xn-1)Yn P24 -35765.203 341.824 5721.108288

地番 7 測点 Xn Yn (Xn+1 - Xn-1)Yn P25 -35765.627 353.311 6182.234639

地番 29 測点 Xn Yn (Xn+1 - Xn-1)Yn M91 -35795.060 286.029 2016.504450

地番 27 測点 Xn Yn (Xn+1 - Xn-1)Yn I92 -35778.413 274.292 -1566.759944

地番 21 測点 Xn Yn (Xn+1 - Xn-1)Yn P49 -35795.479 322.187 2302.026115

地番 13 測点 Xn Yn (Xn+1 - Xn-1)Yn P38 -35834.617 365.205 6825.316245

地番 5 測点 Xn Yn (Xn+1 - Xn-1)Yn P22 -35757.680 329.491 5166.321528

地番 30 測点 Xn Yn (Xn+1 - Xn-1)Yn M92 -35799.502 286.629 3546.747246

地番 27 測点 Xn Yn (Xn+1 - Xn-1)Yn I92 -35778.413 274.292 -1566.759944

地番 22 測点 Xn Yn (Xn+1 - Xn-1)Yn P74 -35780.520 319.813 1246.311261

地番 14 測点 Xn Yn (Xn+1 - Xn-1)Yn P10 -35837.876 360.066 5562.248442

地番 6 測点 Xn Yn (Xn+1 - Xn-1)Yn P24 -35765.203 341.824 5721.108288

地番 31 測点 Xn Yn (Xn+1 - Xn-1)Yn M93 -35795.060 286.029 2016.504450

地番 27 測点 Xn Yn (Xn+1 - Xn-1)Yn I92 -35778.413 274.292 -1566.759944

地番 23 測点 Xn Yn (Xn+1 - Xn-1)Yn P46 -35774.948 300.635 3270.608165

地番 15 測点 Xn Yn (Xn+1 - Xn-1)Yn DK8 -35851.403 346.923 7870.642101

地番 7 測点 Xn Yn (Xn+1 - Xn-1)Yn P25 -35765.627 353.311 6182.234639

合計 7897.73