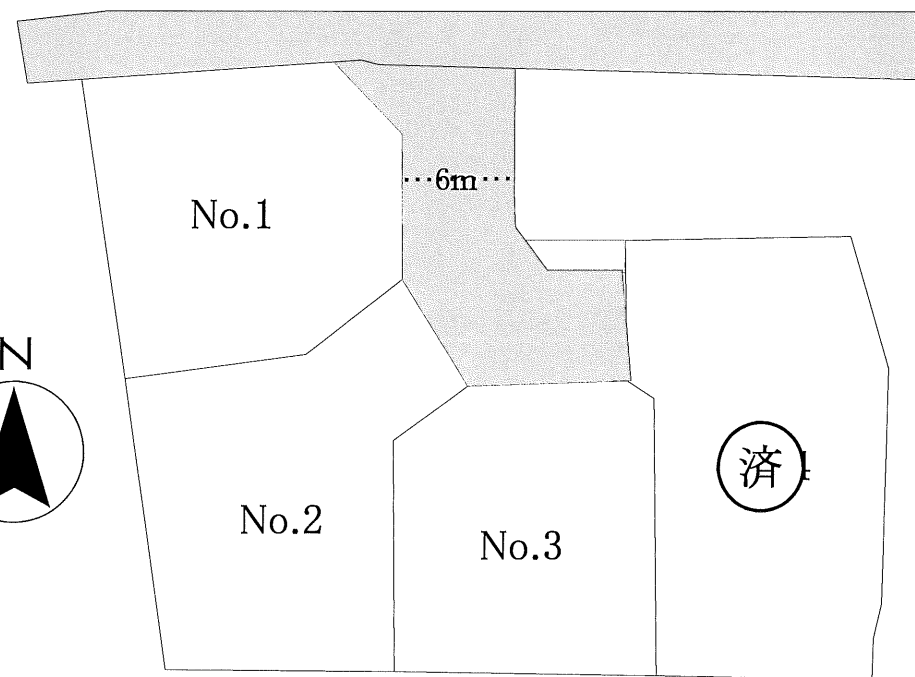
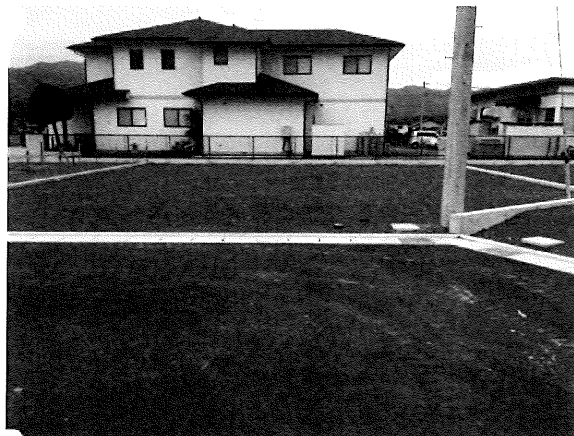
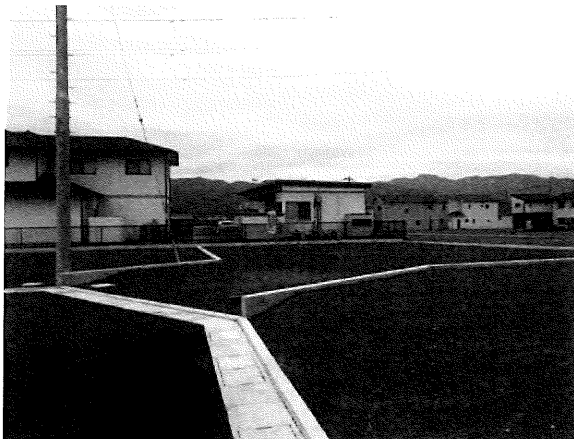
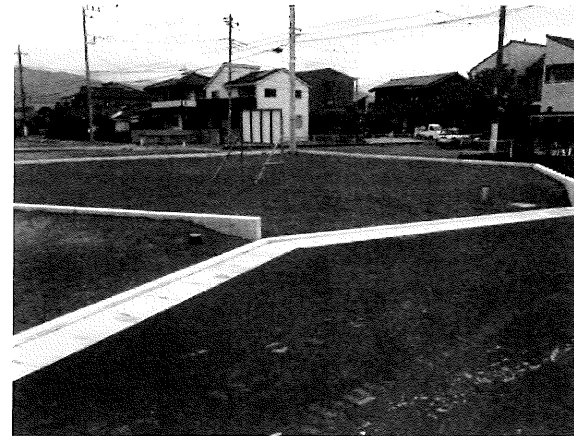


甲府市中町分譲地 全4区画



区画	土地面積	坪単価	販売価格
No. 1	251.45㎡(76.06坪)	14万円	1064万円
No. 2	268.18㎡(81.12坪)	13,5万円	1095万円
No. 3	224.92㎡(68.04坪)	13万円	884万円
No. 4			

所在地	甲府市中町		
価格	左記参照	坪単価	
面積	左記参照		
交通	上今井町西バス停 徒歩5分		
	JR身延線 甲斐住吉駅 徒歩2400m		
土地権利	所有権	地目	宅地
都市計画	市街化調整	用途地域	無指定
建ぺい率	60%	容積率	200%
他の法令上の制限	景観法		
現況	分譲地	引渡日	相談
道路	分譲地内約6m道路		
設備	上下水道完備		
学区	山城小学校 ・ 城南中学校		
備考	☆山城小学校 徒歩22分 ☆駿台甲府小学校 徒歩13分 ☆城南中学校 徒歩11分 ☆ファミリーマート 甲府平和通り南店 徒歩6分 ☆オギノ 上今井店 徒歩14分		

※資料と現況が異なる場合は現況を優先とします。



セントラルホームズ

〒400-0858 甲府市相生1-16-16

TEL 055-235-0211

セントラルホームズ

検索

山梨県知事(6)第1898号

◆取引態様
媒介

◆仲介手数料
相談

◆情報公開日
2024.10

