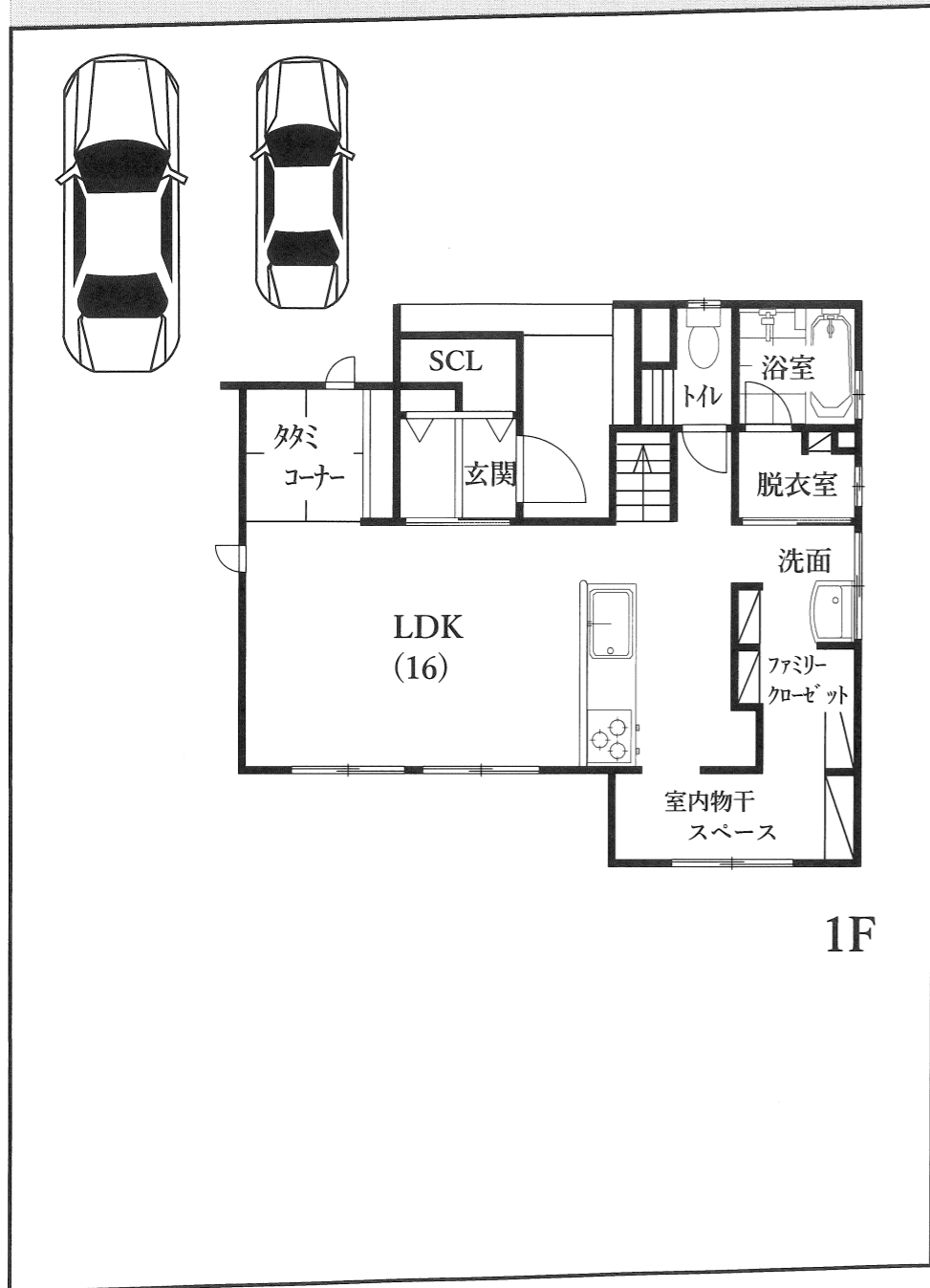
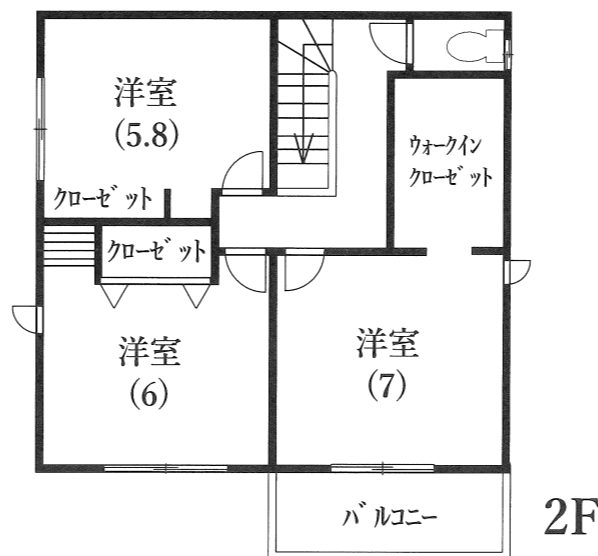
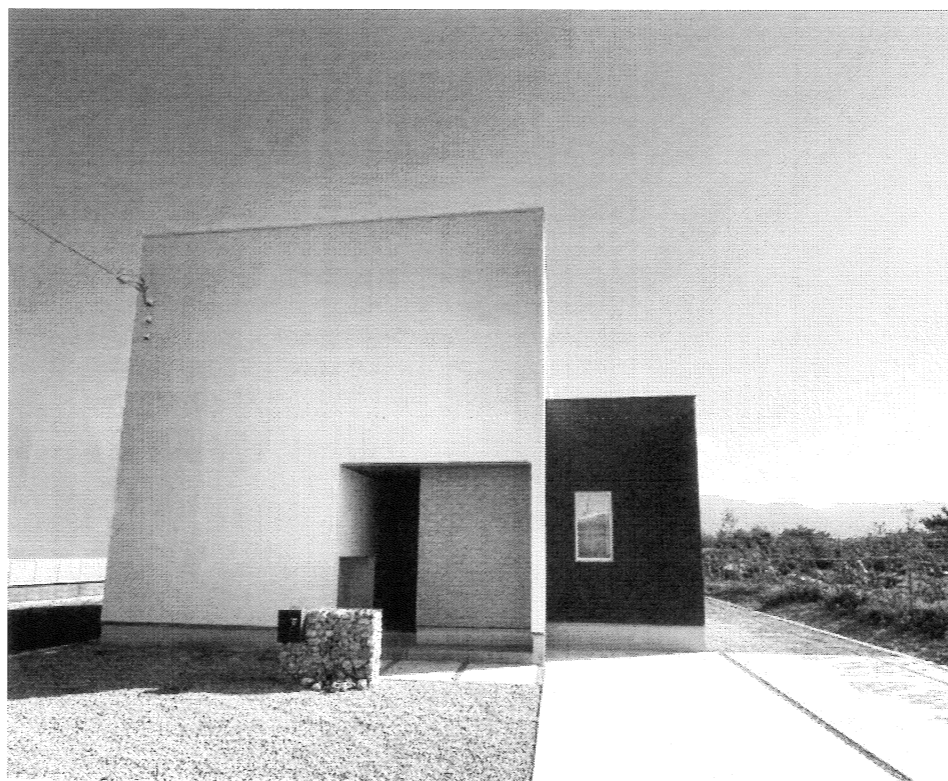


道路



☆モデルハウス仕様 家事短のいえ!!



物件種別	新築住宅		
所在地	甲府市上町14-6 Escape上町IV No. 1区画		
価格	3,080万円		
間取り	3LDK+WIC		
土地面積	249.84㎡(75.57坪)		
建物構造	合板メッキ鋼板葺 2階建て		
面積	延べ床:104.54㎡(31.62坪)		
交通	山城郵便局バス停 徒歩3分		
	JR身延線南甲府駅 車6分(約2.4km)		
土地権利	所有権	地目	宅地
都市計画	調整区域	用途地域	
建ぺい率	60%	容積率	200%
他の法令上の制限	景観法、高さ13m以下		
築年月	完成済	駐車スペース	4台可
現況		引渡時期	契約6ヵ月後
道路	北約4m		
学区	山城小学校・城南中学校		
備考	<ul style="list-style-type: none"> ★壁・天井 漆喰仕上げ ★ムク床材 ★吹付断熱材 ★耐震金物「SANTAS」 ★カーテン・照明・リビングエアコン 外構・ウッドデッキ付き 		

※予定の為、変更となる場合があります。また現況と資料が異なる場合は、現況を優先します。



セントラルホームズ

〒400-0858 甲府市相生1-16-16

TEL 055-235-0211

セントラルホームズ

検索

山梨県知事(6)第1898号

◆ 取引態様 ◆ 仲介手数料 ◆ 情報公開日
 売主 相談 2024. 8



80m

1:2000