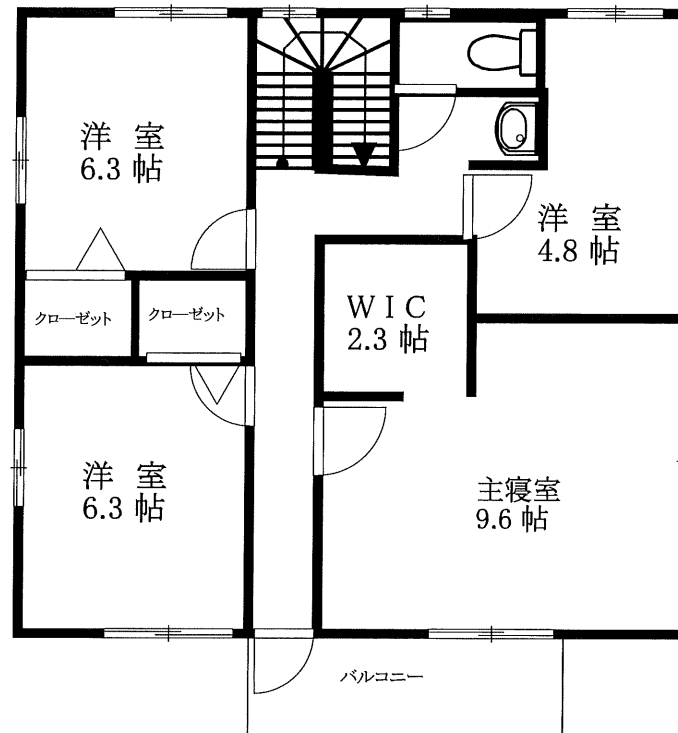


☆スーパーマーケットやレストランなどが集まる
南アルプスガーデンまで徒歩4分！！



1F



2F



物件種別	中古住宅		
所在地	南アルプス市小笠原1385-8		
価格	2,350万円		
間取り	5LDK		
土地面積	243.08㎡(73.53坪)		
建物構造	木造 2階建て		
面積	延べ床:134㎡(40.53坪)		
交通	巨摩高校バス停 徒歩2分(160m)		
	JR身延線 小井川駅 車約13分		
土地権利	所有権	地目	宅地
都市計画	非線引き	用途地域	1種住居
建ぺい率	60%	容積率	200%
他の法令上の制限	景観法		
築年月	平成24年7月築	駐車スペース	あり
現況	所有者居住中	引渡時期	相談
道路	市道橋北58号線 東 4.7m		
学区	小笠原小学校・櫛形中学校		
備考	<ul style="list-style-type: none"> ★小笠原小学校 徒歩1000m ★櫛形中学校 700m ★南アルプスつばき保育園 850m ★南アルプスガーデン 500m ★ファミリーマート南アルプス小笠原店 900m 		

※現況と資料が異なる場合は、現況を優先します。



セントラルホームズ

〒400-0858 甲府市相生1-16-16

TEL 055-235-0211

セントラルホームズ

検索

山梨県知事免許(6)第1898号

◆取引態様 ◆仲介手数料 ◆情報公開日
 媒介 分かれ 2024.10

