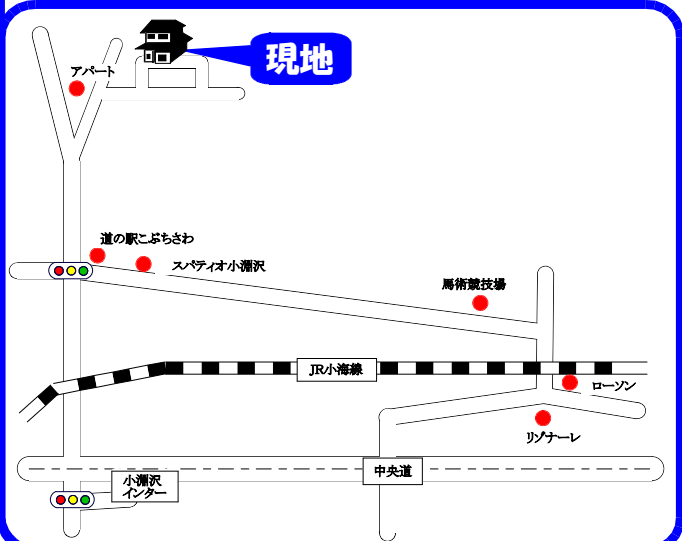
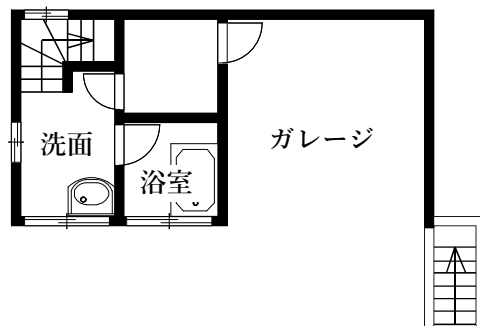
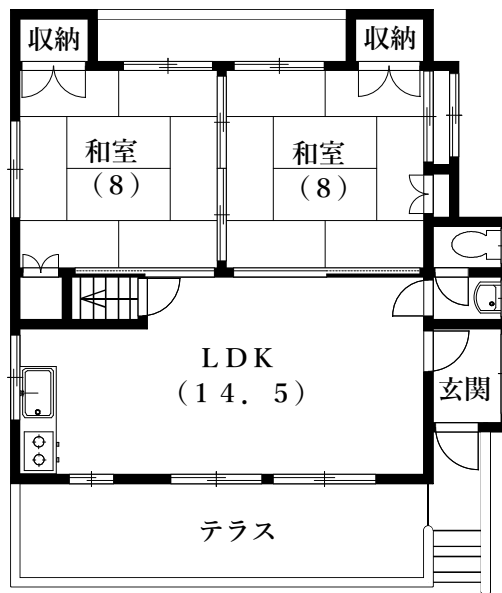


# ☆管理をしやすいコンパクトな敷地と建物

☆閑静な分譲地内の一画!! 別荘・定住どちらにも向く!!



|          |  |        |      |
|----------|--|--------|------|
| 物件種別     | 中古住宅・別荘  |        |      |
| 所在地      | 北杜市<br>小淵沢町10225-21  |        |      |
| 価格       | 550万円  |        |      |
| 間取り      | 2LDK   |        |      |
| 土地面積     | 168㎡(50.82坪)   |        |      |
| 建物構造     | 木造 2階建て (未登記)  |        |      |
| 面積       | 延べ床:約73.70㎡(約22.29坪)   |        |      |
| 交通       | デマントバス大東豊公民館前バス停 徒歩7分  |        |      |
|          | JR中央線 小淵沢駅 車約8分(約3.6km)  |        |      |
| 土地権利     | 所有権  | 地目     | 山林   |
| 都市計画     | 区域外  | 用途地域   |      |
| 建ぺい率     | 50%  | 容積率    | 100% |
| 他の法令上の制限 | 景観法、まちづくり条例(小淵沢区域Ⅲ)  |        |      |
| 築年月      | 平成6年頃築   | 駐車スペース | 2台可  |
| 現況       | 空家   | 引渡時期   | 相談   |
| 道路       | 南西側 私道 (私道持分無し)  |        |      |
| 備考       | ★小淵沢インター 車約5分(約1.2km)<br>★道の駅こぶちさわ 車約3分(約1km)<br>※標高約1050m<br>※現状引渡<br>※契約不適合責任免責<br>※仲介手数料:330,000円(税込) |        |      |

※現況と資料が異なる場合は、現況を優先します。



セントラルホームズ  
〒400-0858 甲府市相生1-16-16

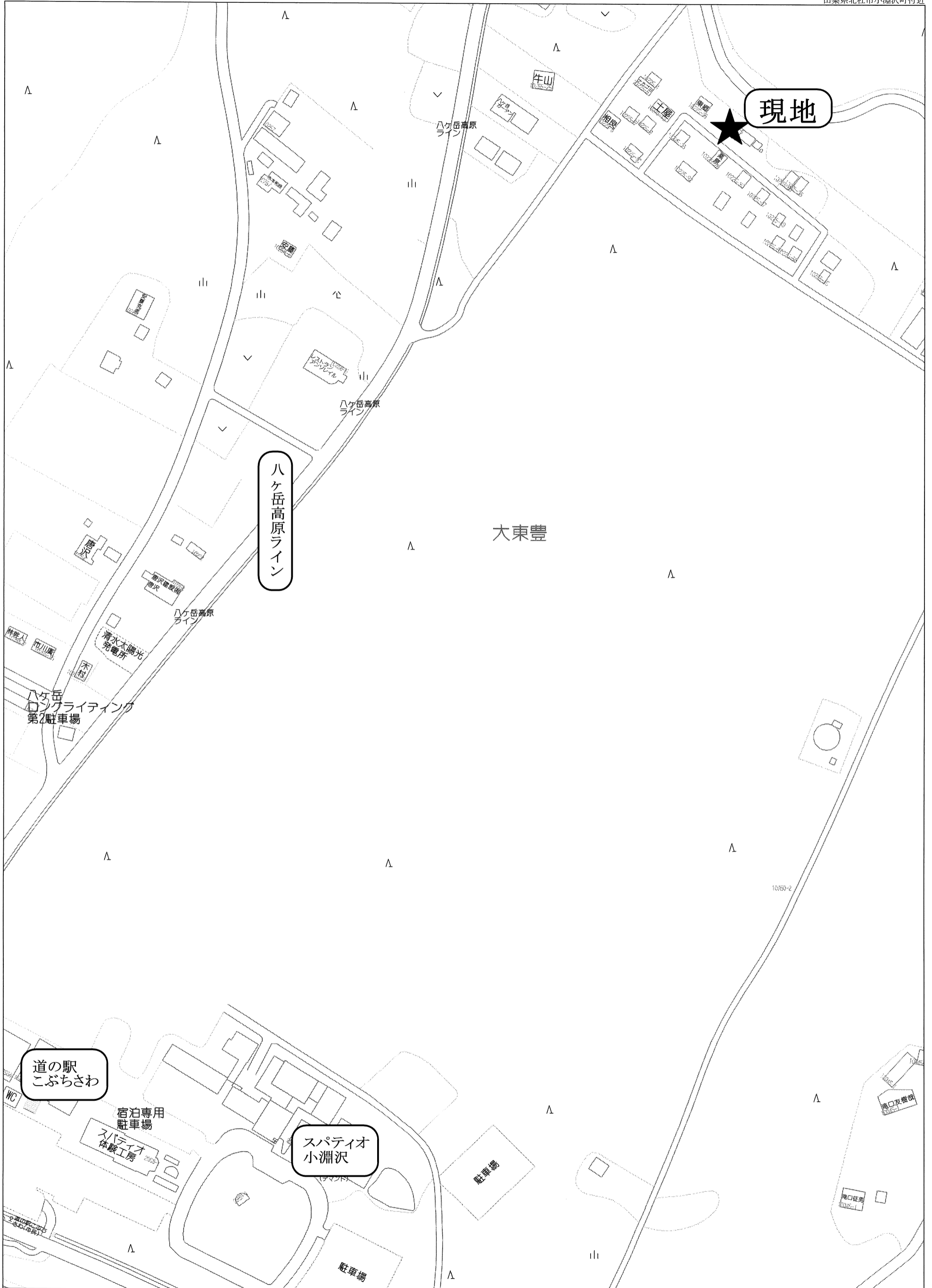
TEL 055-235-0211

セントラルホームズ

検索

山梨県知事免許(6)第1898号

◆取引態様 媒介  
◆仲介手数料 分かれ  
◆情報公開日 2024.10



現地

八ヶ岳高原ライン

大東豊

道の駅  
こぶちさわ

スパティオ  
小淵沢

80m

1:2000