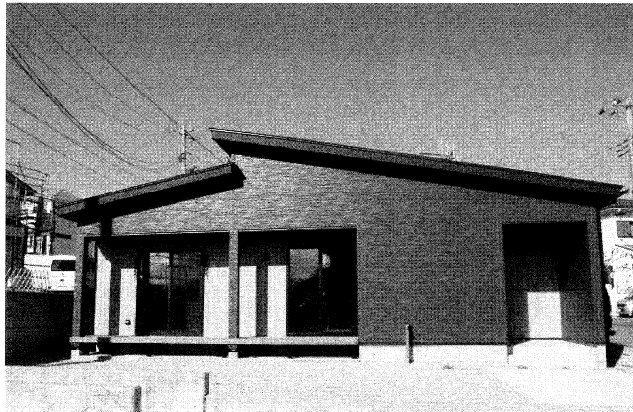
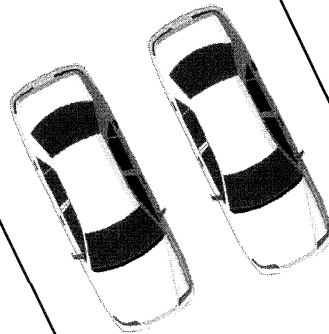
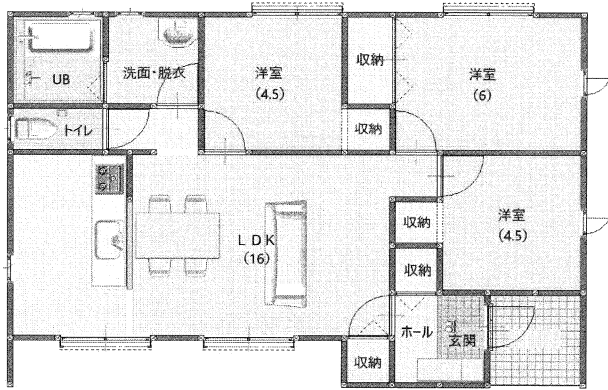


# 無駄が無く シンプルな平家

家のどこにいても  
家族の気配が感じられるプラン



※ 現況と資料が異なる場合は、現況を優先します。

物件種別	新築住宅		
所在地	南アルプス市寺部1102-1 (Escape寺部 No.1区画)		
価格	2,380万円		
間取り	3LDK		
土地面積	253.62 m <sup>2</sup> (76.72 坪)		
建物構造 面積	木造 合金メッキ鋼板葺き 平家建て 70.38 m <sup>2</sup> (21.28 坪)		
交通	JA鏡中條支所バス停 徒歩10分 JR身延線 小井川駅 車約11分(約4.5km)		
土地権利	所有権	地目	宅地
都市計画	非線引き	用途地域	無指定
建ぺい率	70%	容積率	200%
他の法令	景観法、文化財保護法		
築年数		駐車	あり
現況		引渡時期	相談
道路	南東6m道路		
学区	若草小学校・若草中学校		
備考	☆コストコ、fumottoまで約1.2km ☆若草小学校 徒歩6分 ☆若草中学校 徒歩13分 ☆若草保育所 徒歩13分		



## セントラルホームズ

山梨県甲府市相生1丁目16番16号

TEL 055-235-0211

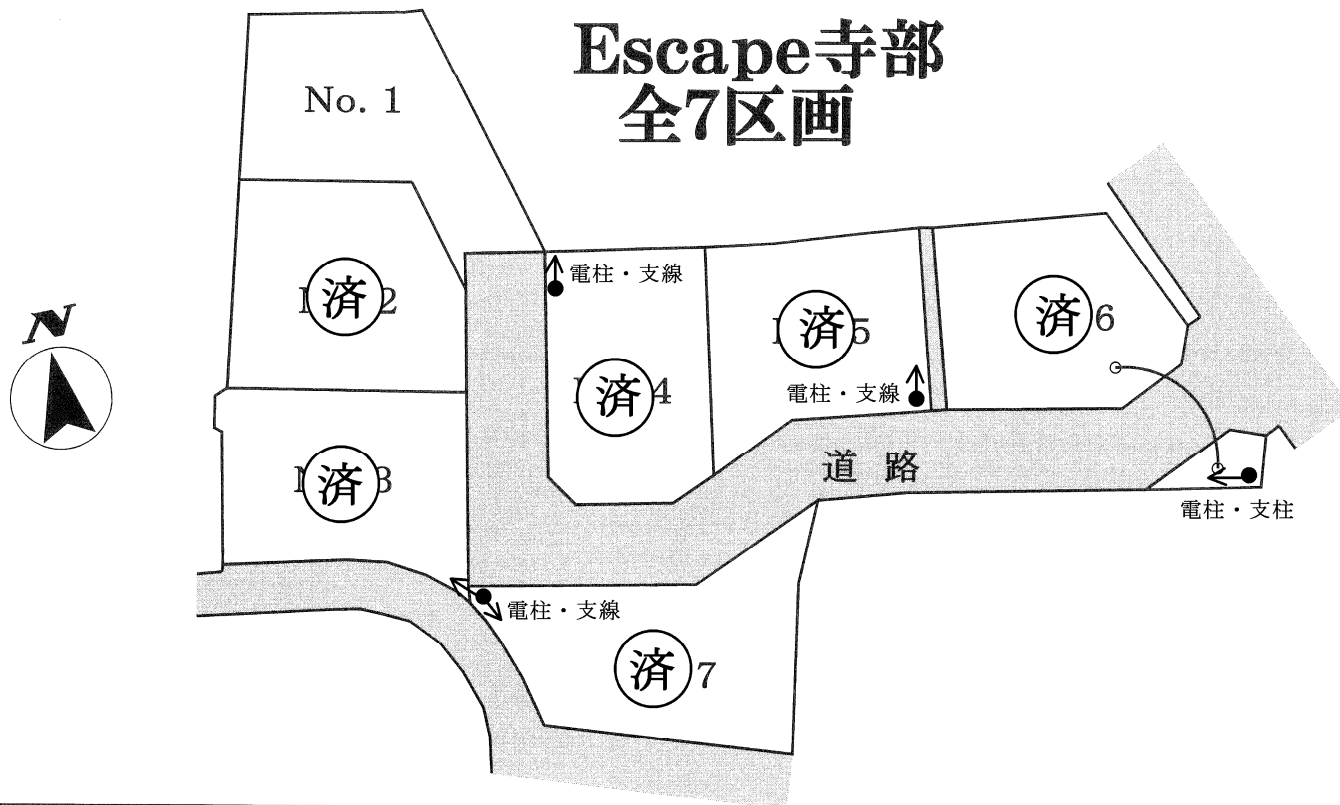
セントラルホームズ

検索

山梨県知事(6)第1898号

◆取引形態 売主  
◆仲介手数料 相談  
◆情報公開日 2025年2月

# Escape寺部 全7区画



所在地	南アルプス市寺部1100		
価格	左記参照	坪単価	
面積	左記参照		
交通	JA鏡中條支所バス停 徒歩10分		
	JR身延線小井川駅 車約11分(約4.5km)		
土地権利	所有権	地目	宅地
都市計画	未線引き	用途地域	無指定
建ぺい率	70%	容積率	200%
他の法令上の制限	景観法		
現況		引渡日	即可能
道路	分譲地内6m道路		
設備	上・下水道		
学区	若草小学校・若草中学校		
備考	☆若草小学校 徒歩6分 ☆若草中学校 徒歩13分 ☆若草保育所 徒歩13分 ☆南アルプスICまで車約2分(約1km)		

区画	土地面積	坪単価	販売価格
No. 1	253.62㎡(76.72坪)	8.5万円	650万円
済	<del>233.71㎡(70.25坪)</del>	<del>12.0万円</del>	<del>650万円</del>
済	<del>249.18㎡(75.27坪)</del>	<del>12.0万円</del>	<del>650万円</del>
済	<del>231.31㎡(69.85坪)</del>	<del>12.0万円</del>	<del>650万円</del>
済	<del>221.49㎡(66.99坪)</del>	<del>12.0万円</del>	<del>650万円</del>
済	<del>238.16㎡(71.99坪)</del>	<del>12.0万円</del>	<del>650万円</del>
済	<del>243.37㎡(73.52坪)</del>	<del>12.0万円</del>	<del>1,000万円</del>

コストコ出店地まで約1.2km!!

新規大型分譲地に隣接の住宅地

環状線・甲西バイパスへ  
アクセスの良い立地

※予定区画、価格、面積のため変更となる場合があります。資料と現況が異なる場合は現況を優先とします。



セントラルホームズ

〒400-0858 甲府市相生1-16-16

TEL 055-235-0211

セントラルホームズ

検索

山梨県知事(6)第1898号

◆取引態様

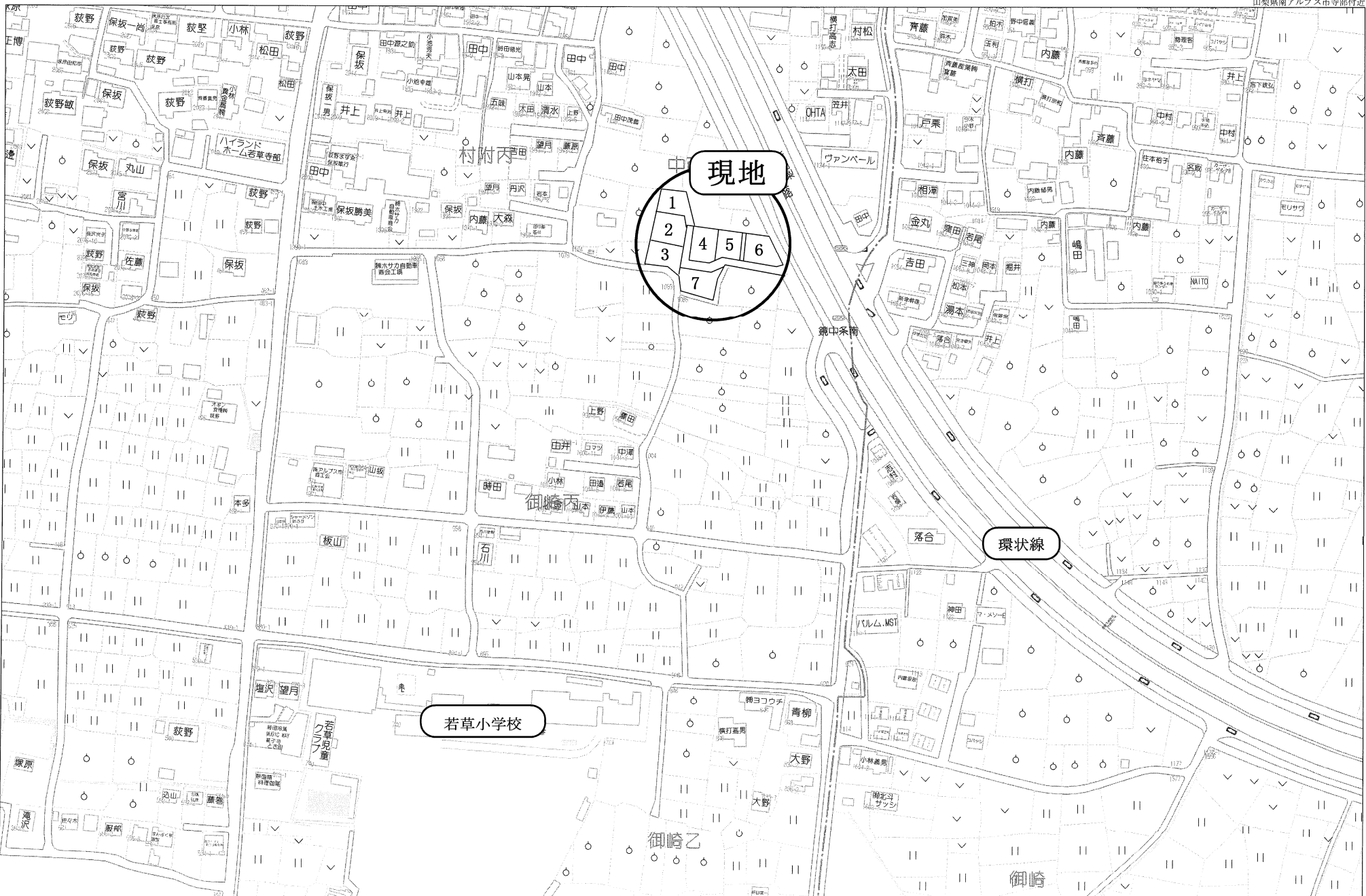
◆仲介手数料

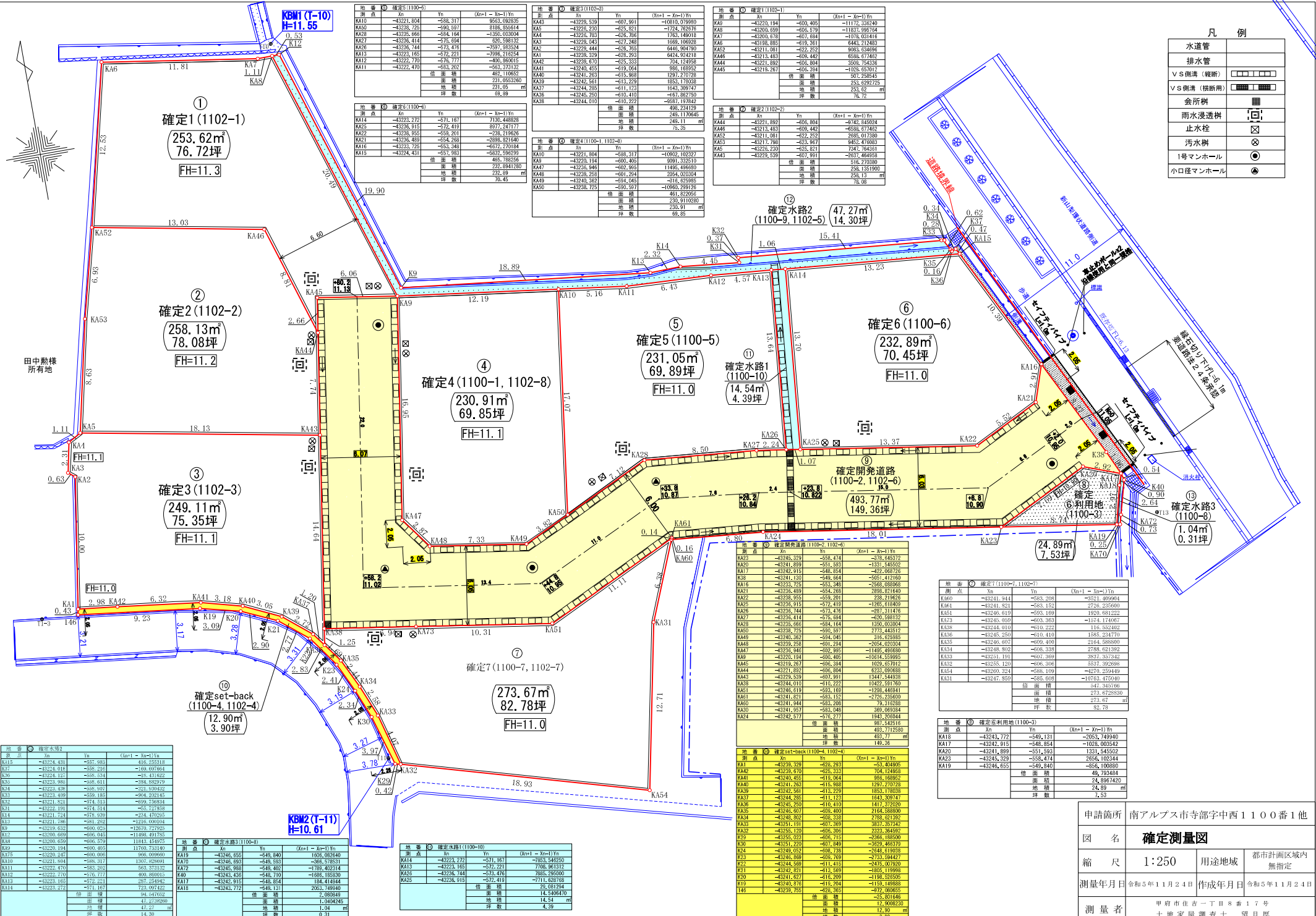
◆情報公開日

売主

相談

2025. 1





凡例 (Legend) table defining symbols for water pipes, drainage pipes, trees, and other features.

Table with 3 columns: 地番 (Land No.), 測定点 (Measurement Point), and coordinates (Xn, Yn). It lists points KA1 through KA52.

Table with 3 columns: 地番 (Land No.), 測定点 (Measurement Point), and coordinates (Xn, Yn). It lists points K1 through K36.

Table with 3 columns: 地番 (Land No.), 測定点 (Measurement Point), and coordinates (Xn, Yn). It lists points KA1 through KA54.

Table with 3 columns: 地番 (Land No.), 測定点 (Measurement Point), and coordinates (Xn, Yn). It lists points KA1 through KA54.

Table with 3 columns: 地番 (Land No.), 測定点 (Measurement Point), and coordinates (Xn, Yn). It lists points KA1 through KA54.

Table with 3 columns: 地番 (Land No.), 測定点 (Measurement Point), and coordinates (Xn, Yn). It lists points KA1 through KA54.

Table with 3 columns: 地番 (Land No.), 測定点 (Measurement Point), and coordinates (Xn, Yn). It lists points KA1 through KA54.

Table with 3 columns: 地番 (Land No.), 測定点 (Measurement Point), and coordinates (Xn, Yn). It lists points KA1 through KA54.

Application form fields: 申請箇所 (Application Location), 図名 (Figure Name), 縮尺 (Scale), 用途地域 (Use District), 都市計画区域内無指定 (Urban Planning Area Designation), 測量年月日 (Measurement Date), 作成年月日 (Creation Date), 測量者 (Measurer).