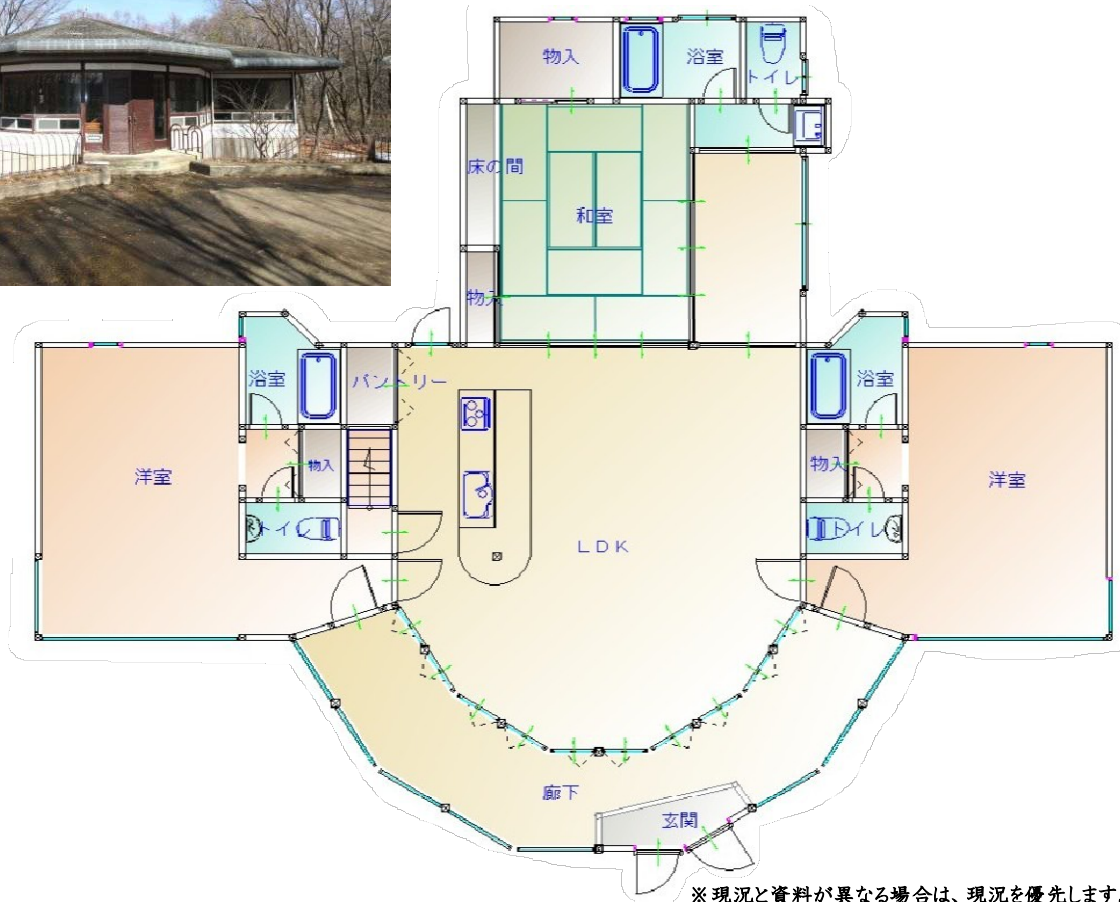


ハヶ岳眺望の邸宅!! 1階部分は倉庫・ガレージ!!
ハヶ岳ふれあい公園の北側、国道141号線へのアクセスも良い好立地!!



※現況と資料が異なる場合は、現況を優先します。

物件種別	中古住宅・別荘		
所在地	南佐久郡南牧村 大字板橋78-108		
価格	6,300万円		
間取り	3LDK+倉庫・ガレージ		
土地面積	5289.00 m ²	(1599.92 坪)	
建物構造	木・鉄筋コンクリート造 2階建て		
面積	414.81 m ²	(125.48 坪)	
交通	JR小海線 野辺山駅 約3.8km		
土地権利	所有権	地目	原野
都市計画	区域外	用途地域	
建ぺい率	20%	容積率	40%
他の法令	景観法、美しいむらづくり条例		
築年数	昭和63年1月築	駐車	あり
現況	空家	引渡時期	相談
道路	南側道路		
学区	南牧南小学校・南牧中学校		
備考	◆標高約1340m ※契約不適合責任免責 ※仲介手数料:3%+6万円+消費税		



セントラルホームズ

山梨県甲府市相生1丁目16番16号

TEL 055-235-0211

セントラルホームズ

検索

山梨県知事(6)第1898号

◆取引形態
媒介

◆仲介手数料
分かれ

◆情報公開日
2025年3月

